



МИНИСТЕРСТВО
ОБРАЗОВАНИЯ
И НАУКИ
КРАСНОЯРСКОГО
КРАЯ

Кадровое обеспечение агропромышленного комплекса Красноярского края: практика, перспективы

Ольга Николаевна НИКИТИНА,
заместитель министра
образования и науки Красноярского края

Красноярск, 2013 г.



Сеть профессионального образования сельскохозяйственного профиля Красноярского края

28 образовательных учреждения (21%):

- 1 образовательных учреждений ВПО
- 7 образовательных учреждений СПО
- 20 краевых образовательных учреждений НПО

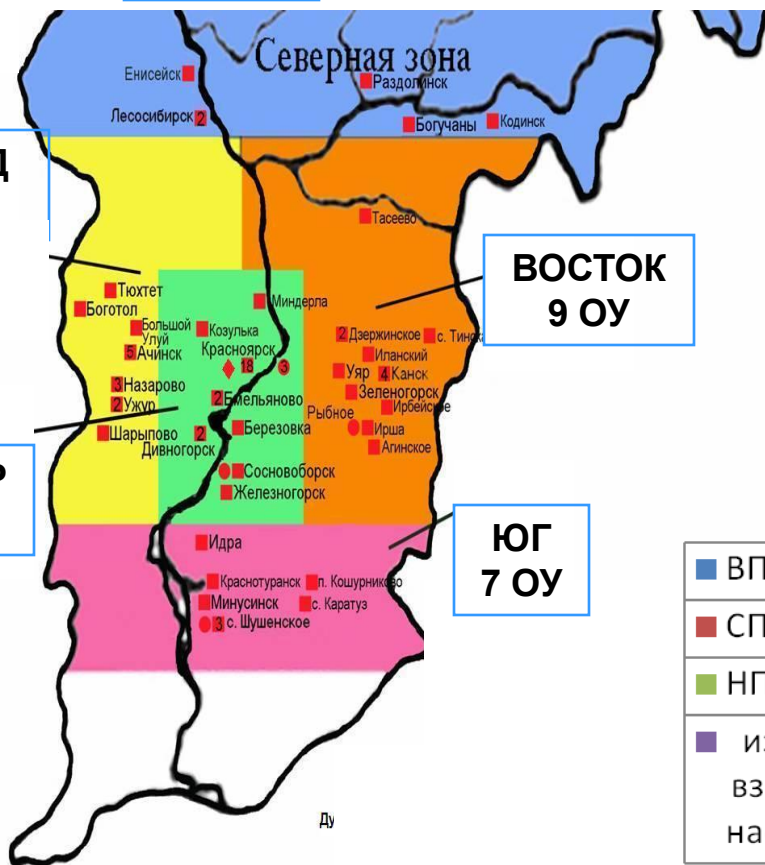
СЕВЕР
1 ОУ

ЗАПАД
5 ОУ

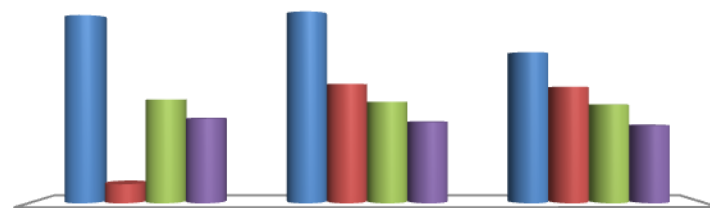
ВОСТОК
9 ОУ

ЦЕНТР
7 ОУ

ЮГ
7 ОУ



Контингент ОУ,
человек



2011

2012

2013

	2011	2012	2013
ВПО	7274	7413	5841
СПО	734	4617	4505
НПО	4012	3918	3815
из числа взрослого населения	3276	3135	3000



Основные образовательные программы, реализуемые образовательными учреждениями

30 направлений подготовки (специальностей)
38 программ профессиональной подготовки

ВПО

- агрономия; зоотехния;
- ветеринария; землеустройство и кадастры;
- механизация сельского хозяйства;
- электрификация и автоматизация сельского хозяйства;
- аэроэкология.

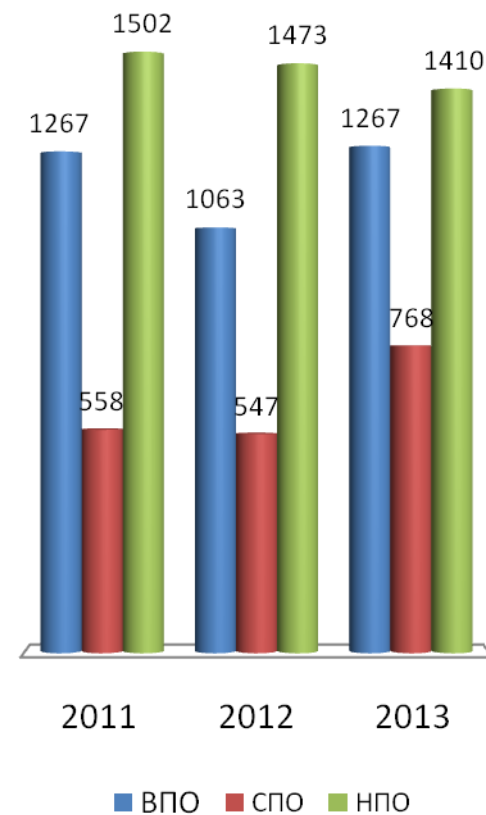
СПО

- механизация сельского хозяйства; ветеринария
- земельно-имущественные отношения; пчеловодство
- технология мяса и мясных продуктов; землеустройство;
- технология хранения и переработки зерна; агрономия;
- техническое обслуживание и ремонт автомобильного транспорта;
- монтаж и техническая эксплуатация промышленного оборудования; зоотехния.

НПО

- тракторист-машинист сельскохозяйственного производства;
- слесарь по ремонту сельскохозяйственных машин и оборудования; мастер сельскохозяйственного производства;
- мастер растениеводства; рабочий зеленого хозяйства;
- электромонтер; ветеринарный фельдшер;
- садовник; оленевод;
- мастер по техническому обслуживанию и ремонту машинно-тракторного парка.

Выпуск, чел.





ПРОБЛЕМНЫЕ ЗОНЫ

Дисбаланс рынка труда и количества выпускников,
несоответствие качества подготовки квалификационным
требованиям, предъявляемым работодателями

Низкая эффективность деятельности ряда образовательных
учреждений

(контингент, соотношение работников и обучающихся, инфраструктура, использование площадей)

Социальный состав обучающихся

(сироты, опекаемые, дети из неполных и малообеспеченных семей)

Недостаточная престижность сельскохозяйственных профессий

ОСНОВНЫЕ НАПРАВЛЕНИЯ РАБОТЫ

1. Разработка и реализация долгосрочных целевых программ

Министерство образования и науки края

Модернизация сети образовательных учреждений начального и среднего профессионального образования Красноярского края на 2011-2013 годы

- **88,7 млн руб.**

*средства краевого бюджета – 160,2 млн руб.
средства работодателей – 4,42 млн руб.*

Министерство сельского хозяйства и продовольственной политики края

Кадровое обеспечение агропромышленного комплекса Красноярского края на 2012-2014 годы – **71,5 млн руб.**

*средства муниципалитетов – 6,3 млн руб.
собственные средства учреждений – 12,05 млн руб.*

2. Разработка и утверждение программ развития образовательных учреждений сельскохозяйственного профиля

- *средства краевого бюджета – 79,8 млн руб.*

3. Переход образовательных учреждений сельскохозяйственного профиля в статус автономных

- *увеличение внебюджетных средств на 47%*

4. Учебные хозяйства

- *общая площадь земель - свыше 8,6 тыс. га*
- *5 учебных заведений имеют фермы для содержания КРС и свиней - до 150 голов*

**ВЫСОКОТЕХНОЛОГИЧНЫЙ ЦЕНТР
профессионального образования**

ПУ № 62, г. Назарово
**Внедрение
ресурсосберегающей
современной техники**

Стоимость Центра -
44,9 млн руб.

ПУ № 63, г. Уяр
**Внедрение
современных
технологий в
растениеводстве и
МОЛОЧНОМ
ЖИВОТНОВОДСТВЕ**

Стоимость Центра -
44,31 млн руб.

**Производители,
поставщики
оборудования:**

объемы и перспективы поставок
и требования к квалификации

**Новые модульные
программы**

Работодатели:

заказ на кадры,
обеспечение мест практики и
стажировок, трудоустройство

**Повышение
квалификации**

**Аграрный техникум,
г. Красноярск**
**Внедрение
современных
технологий в
овощеводстве**

Стоимость Центра -
14,39 млн руб.

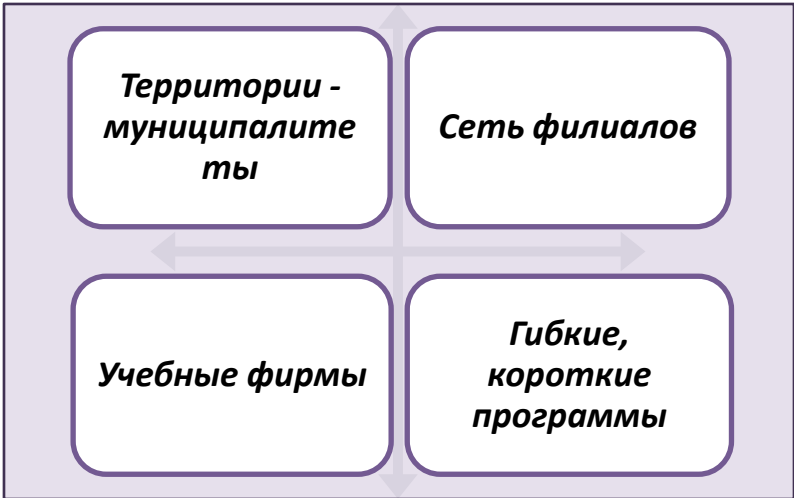
**Сельскохозяйственный
колледж,
п. Шушенское**
**Внедрение
современных
технологий в
плодоовощеводстве**

Стоимость Центра -
18,61 млн руб.

- тесная связь с предприятиями отрасли
- целевая подготовка
- выставочно-апробационный комплекс
- роль ресурсного центра в сетевом взаимодействии ОУ

СЕВЕР
Таймырский колледж,
г. Дудинка

ТЕРРИТОРИАЛЬНЫЙ ЦЕНТР
профессионального образования



ЗАПАД
Ачинский колледж
отраслевых технологий и бизнеса,
г. Ачинск

ВОСТОК
Канский
политехнический колледж, г. Канск

- кадровое обеспечение муниципальных образований края
- организация самозанятости

ЮГ
Минусинский
сельскохозяйственный колледж, г. Минусинск



СЛЕДУЮЩИЕ ШАГИ

Тесное
взаимодействие с
работодателями

- Совместные проекты (дуальное образование)
- Включение работодателей в управление образовательными учреждениями (попечительские/ наблюдательные советы)
- Целевая подготовка кадров
- Участие в проведении конкурсов профессионального мастерства - WorldSkills

Продолжение
совместной практики
создания центров

- Центр перерабатывающей промышленности
- Центр мобильной диагностики машинно-тракторного парка
- Центр внедрения современных технологий в животноводстве

Укрупнение
образовательных
учреждений

- Новая сеть ОУ (7 высокотехнологичных центров, 4 территориальных центра, 4 многопрофильных учреждения)
- Расширение возможностей студентов в выборе направлений подготовки (получения дополнительных квалификаций)
- Мониторинг эффективности и публичный рейтинг образовательных учреждений



Спасибо за внимание

*Никитина Ольга Николаевна,
nikitina@krao.ru*