

Задачи и меры

по повышению инвестиционной привлекательности регионов Сибирского федерального округа



Межрегиональная ассоциация

**СИБИРСКОЕ
СОГЛАШЕНИЕ**

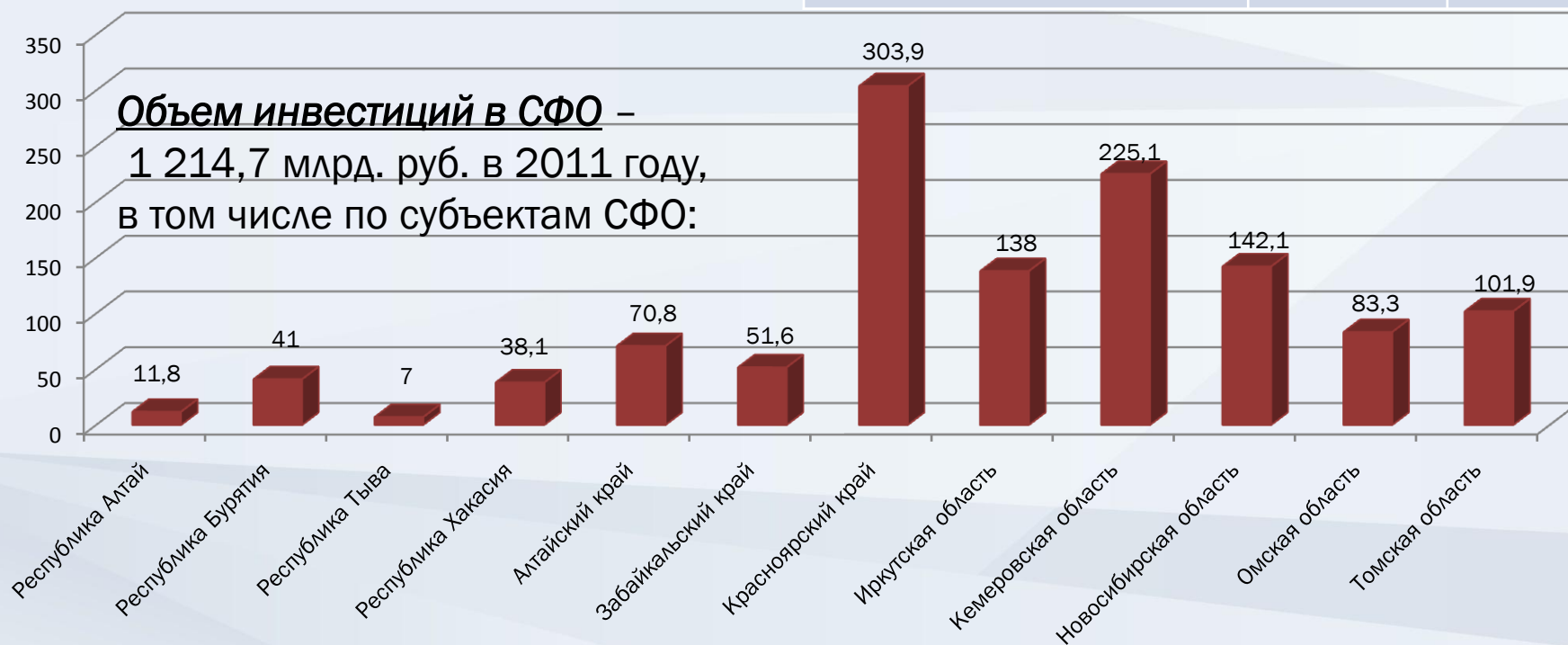
Докладчик: первый заместитель
Губернатора Красноярского края –
председатель Правительства
Красноярского края
Виктор Петрович Томенко

Стратегия социально-экономического развития Сибири до 2020 года

принята распоряжением
Правительства РФ
от 05.07.2010 № 1120-р

Целевые показатели:

Показатели	2010 г.	2020 г.
Душевой ВРП, тыс. руб./чел.	187,3	297
Удельные инвестиции, тыс. руб./чел.	41,4	103,5
Доля инвестиций в ВРП, коп./руб.	22,1	34,9



Выработанные предложения:

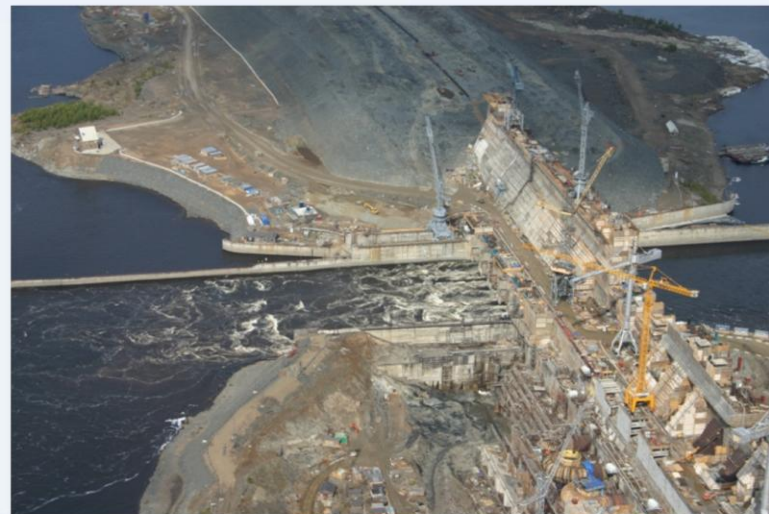
Расширить использование механизма господдержки за счет Инвестиционного фонда РФ

Изменить соотношение государственных и частных инвестиций (от 1/5 до 1/3 бюджетных инвестиций к частным инвестициям)

Снизить порог стоимости региональных инвестиционных проектов с 500 до 200 млн. руб.

Дополнительно:

Наделить регионы полномочиями по софинансированию инвестиционных проектов межрегионального значения



**Комплексное развитие
Нижнего Приангарья** –
первый
проект, поддержанный
Инвестиционным
фондом РФ

Цель: расширить работу по геологическому изучению недр и ускорить начало их освоения



Источник финансирования:
налог на добычу полезных ископаемых по нормативам отчислений применительно к видам полезных ископаемых



Цель: привлечение инвесторов, развитие ГЧП, соинвестирование инвестиционных проектов и курирование их непосредственной реализации.

Первоочередная задача: реализация инфраструктурных проектов на территории СФО.



Выработанные предложения:

Предоставление нулевой льготной ставки вывозной таможенной пошлины сроком на 5 лет с момента начала промышленной добычи

Введение нулевой ставки налога на добычу полезных ископаемых (НДПИ)

Снижение налоговой нагрузки в части НДС и НДПИ при добыче россыпного золота в отдаленных, труднодоступных районах

Развитие инновационной деятельности

Проекты Новосибирской области:

- Технопарк Новосибирского Академгородка.



Проекты Томской области:

- особая экономическая зона;
- особый центр образования, науки и инноваций.



Проекты Кемеровской области:

- строительство Угленаукограда;
- строительство Кузбасского технопарка.



Проекты Красноярского края:

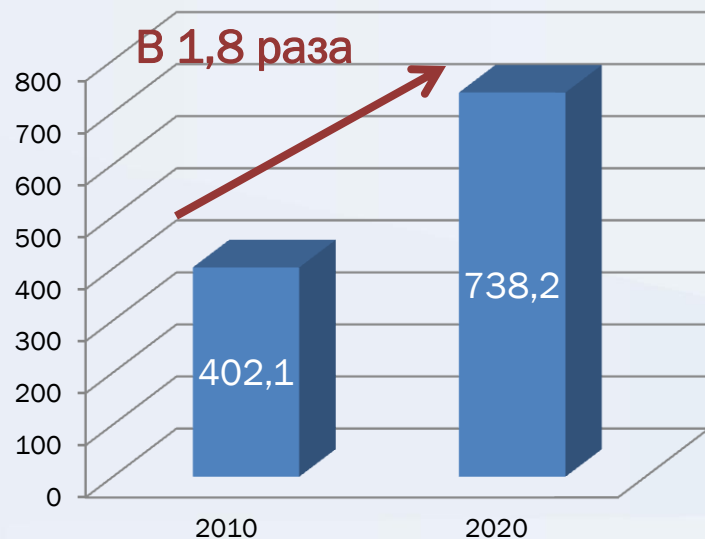
- создание промышленного парка в ЗАТО г.Железногорск;
- проект Красноярского технопарка.



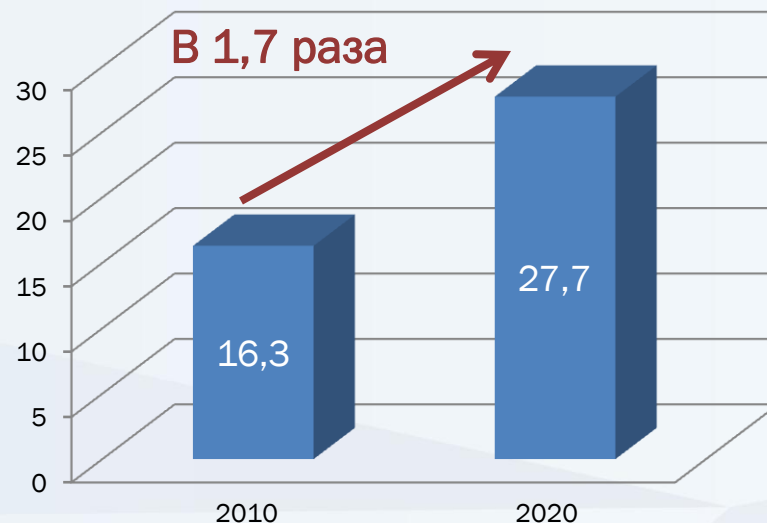
Увеличить объем федерального финансирования создания инфраструктурной поддержки инновационной деятельности

Целевые индикаторы развития Сибири:

Производительность труда, тыс. руб./чел.



Средняя заработная плата, тыс. руб./чел.



Для достижения целевых индикаторов необходимо:

- Разработка и реализация программ развития системы привлечения необходимого количества трудовых ресурсов в Сибири;
- Создание и реализация программ подготовки и повышения квалификации специалистов и рабочих кадров для реализуемых проектов;
- Разработка и реализация государственной программы с изменением условий порядка финансирования благоустройства территорий, а также системы ЖКХ для регионов Сибири.

Республика Алтай

Закон от 05.03.2008 № 15-РЗ «Об основах ГЧП в Республике Алтай»

Республика Тыва

Закон от 02.11.2009 № 1552 ВХ-2 «Об участии Республики Тыва в ГЧП»

Забайкальский край

Закон от 07.06.2010 № 374-ЗЗК «О ГЧП в Забайкальском крае»

Красноярский край

Закон от 01.12. 2011 года № 13-6633 «Об участии Красноярского края в ГЧП»

Кемеровская область

Закон от 24.06.2009 № 79-ОЗ «Об основах ГЧП»

Омская область

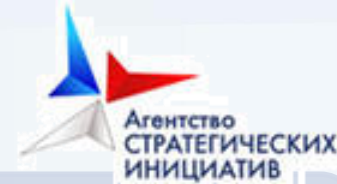
Закон от 06.04.2010 № 1249-ОЗ «О ГЧП в Омской области»

Томская область

Закон от 04.12.2008 № 240-ОЗ «О ГЧП в Томской области»



**Необходимость принятия федерального закона
«Об участии в государственно-частном партнерстве»**



Принципы взаимодействия с инвесторами:

Равенство

- недискриминирующий подход ко всем субъектам предпринимательской и инвестиционной деятельности

Вовлеченность

- участие предпринимателей и инвесторов в процессе принятия государственных решений и оценки их реализации

Прозрачность

- общедоступность документированной информации органов власти (за исключением относящейся к перечню категорий секретной информации)

Наибольшее благоприятствование

- ориентация административных процедур и регулирования прежде всего на интересы предпринимателей и инвесторов

Зоны территориального развития

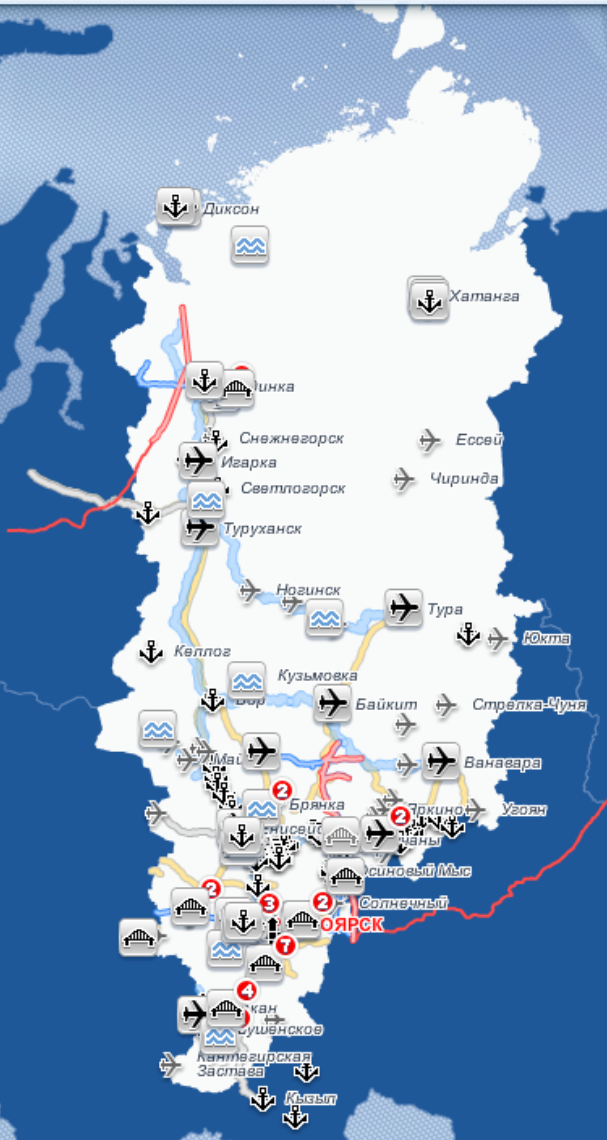
Федеральный закон от 03.11.2011 № 392-ФЗ «О зонах территориального развития в РФ и о внесении изменений в отдельные законодательные акты РФ»

Меры государственной поддержки

- 1) предоставление бюджетных ассигнований Инвестиционного фонда РФ
- 2) создание объектов капстроительства в области энергетики, транспорта, находящихся в госсобственности для осуществления резидентами экономической деятельности;
- 3) предоставление резидентам в аренду земельных участков государственной или муниципальной собственности в границах зоны территориального развития;
- 4) предоставление налоговых льгот и инвестиционного налогового кредита;
- 5) иные меры государственной поддержки

Закон определяет направления мер государственной поддержки при осуществлении предпринимательской и иной экономической деятельности в территориальных зонах развития

Интерактивная карта региона



Основные возможности интерактивной web-карты:

- Отображение реализуемых проектов и инвестиционных предложений с учетом планируемой и существующей инфраструктуры;
- Подробная информация о выбранном проекте или предложении;
- Быстрый поиск объектов, отображенных на карте, и их описание;



Предложение:

Создание инвестиционной карты в масштабах СФО в целях эффективного позиционирования Сибирского региона в России и за рубежом.



Спасибо за внимание!