

# Гигиеническая оценка системы школьного питания Омской области.

Заместитель начальника отдела  
по надзору за условиями  
воспитания и обучения и  
питанием населения  
Федеральной службы по  
надзору в сфере защиты прав  
потребителей и благополучия  
человека по Омской области,  
к.м.н. Бойко М.Н.



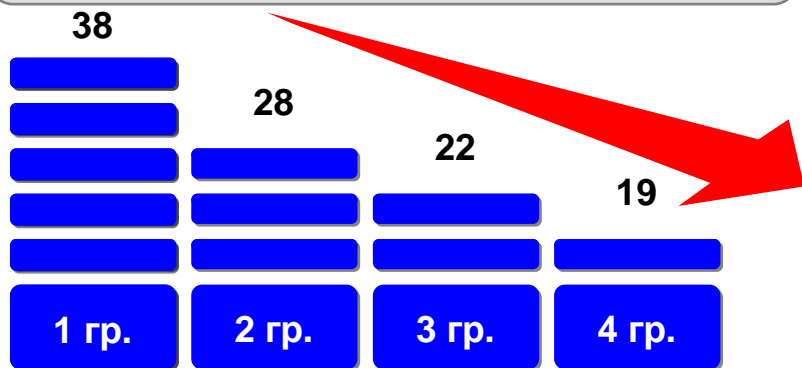
#### **ЦЕЛЬ ИССЛЕДОВАНИЯ:**

Научное обоснование перспектив развития системы школьного питания, мониторинга питания и здоровья школьников, целевых и индикативных показателей эффективности школьного питания в современных условиях

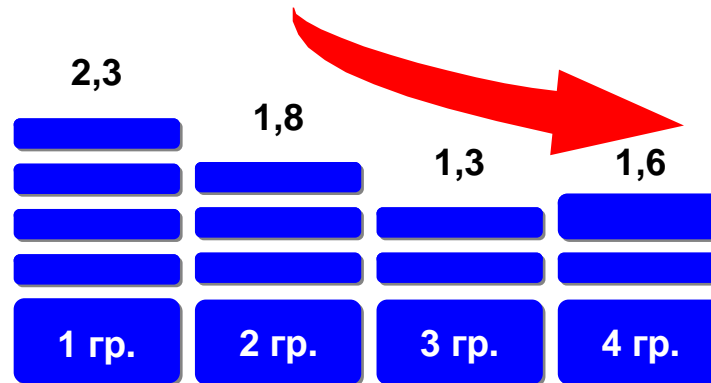
#### **ЗАДАЧИ ИССЛЕДОВАНИЯ:**

- 1 Изучить систему организации школьного питания в современных условиях и ее нормативно-правовое сопровождение;
- 2 Дать гигиеническую оценку системы школьного питания, уровня оснащенности и санитарно-технического состояния пищеблоков школ
- 3 Оценить показатели здоровья, функционального состояния школьников и организацию медицинского обслуживания школьников;
- 4 Обосновать целевые показатели эффективности организации школьного питания в современных условиях;
- 5 Сформулировать основные направления мониторинга питания и здоровья школьников.

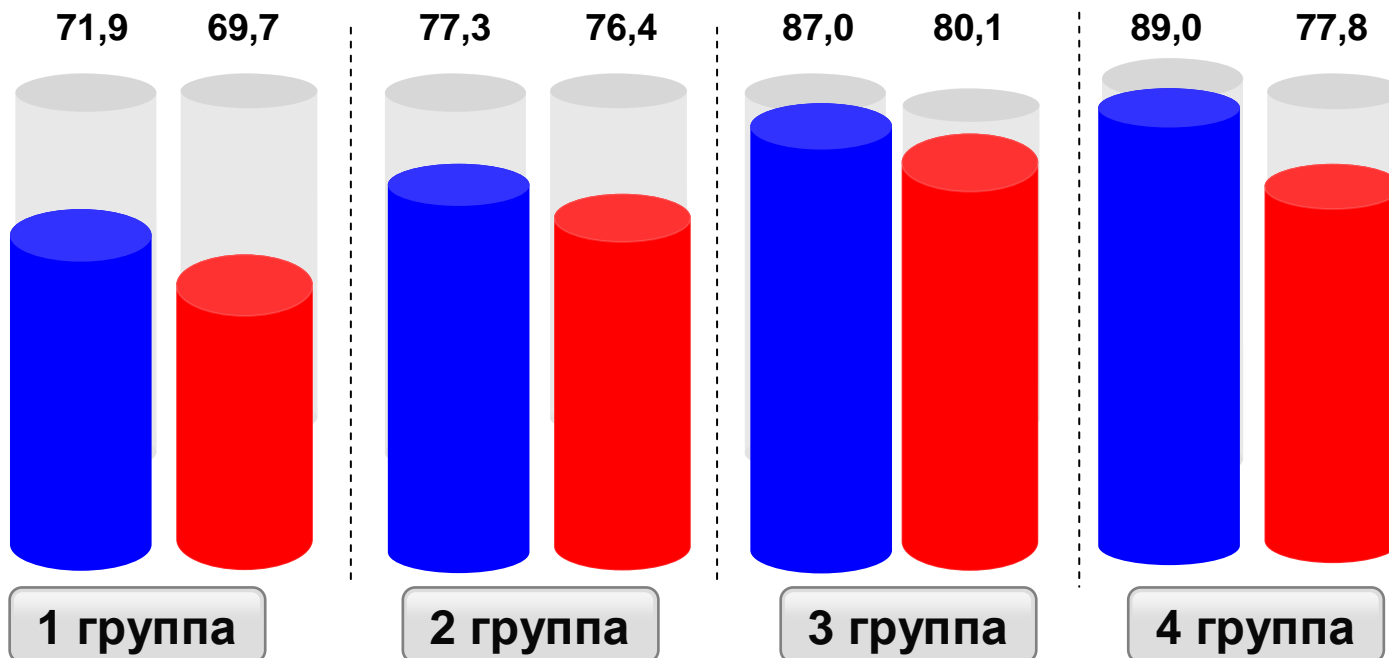
## Стоимость школьных завтраков (в руб/день)



## Среднее количество групп продуктов по которым дефицит составлял более 50 %



## Удельный вес школьников, получающих горячее питание в регионах с разными системами развития школьного питания (в%)

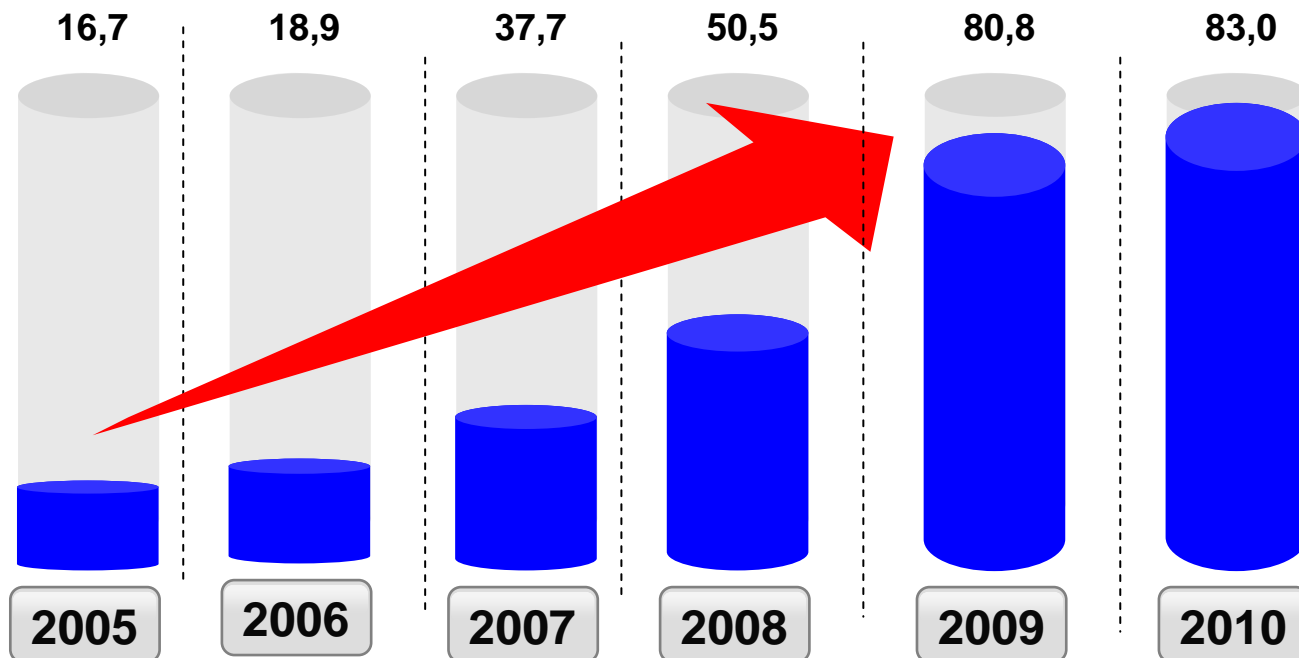


■ В эксперименте  
■ Вне эксперимента

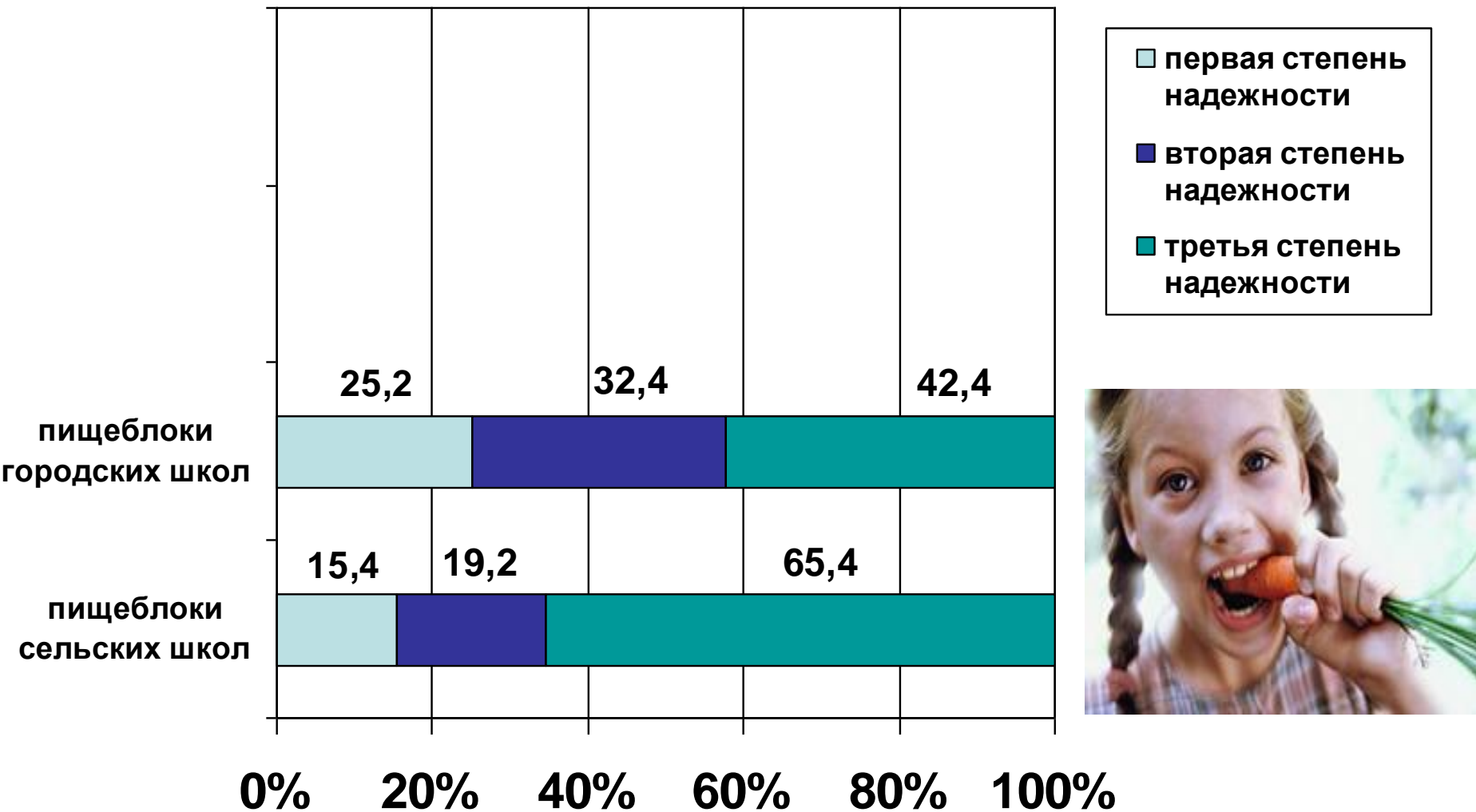
## Показатели охвата школьников горячим питанием (в%)



## Удельный вес пищеблоков общеобразовательных учреждений Омской области, работающих на сырьевом цикле (за 2005-2010 гг.)



# Структура сырьевых пищеблоков по степени надежности технологического цикла, %



**Статистические связи между «белково-углеводной» (1), «витамино-минеральной» (2) компонентами и показателями заболеваемости детей и подростков**

Классы болезней (по МКБ-10)	КОМПОНЕНТЫ	
	1	2
Болезни крови и кроветворных органов	+0,07	+0,30
<b>Болезни эндокринной системы</b>	+0,13	<b>+0,82</b>
Психические расстройства	+0,04	+0,24
<b>Болезни нервной системы</b>	<b>+0,85</b>	+0,30
Болезни органов кровообращения	+0,38	+0,21
Болезни органов дыхания	+0,03	+0,38
Болезни органов пищеварения	+0,38	+0,21
Болезни кожи и подкожной клетчатки	+0,55	+0,12
Болезни костно-мышечной системы	+0,59	+0,04
Болезни мочеполовой системы	+0,39	+0,07
<b>Анемии</b>	<b>+0,75</b>	+0,04
Нарушения осанки	+0,30	+0,27
<b>Патология зрения</b>	<b>+0,70</b>	+0,55

Жирным шрифтом выделены статистически значимые корреляционные связи ( $p \leq 0,05$ ).

В 2009 г. Омская область принимала участие в реализации Федерального проекта школьного питания. С учетом результатов социологического опроса было составлено типовое стратегическое меню, позволяющее обеспечить физиологическую потребность в пищевых и биологически активных веществах.

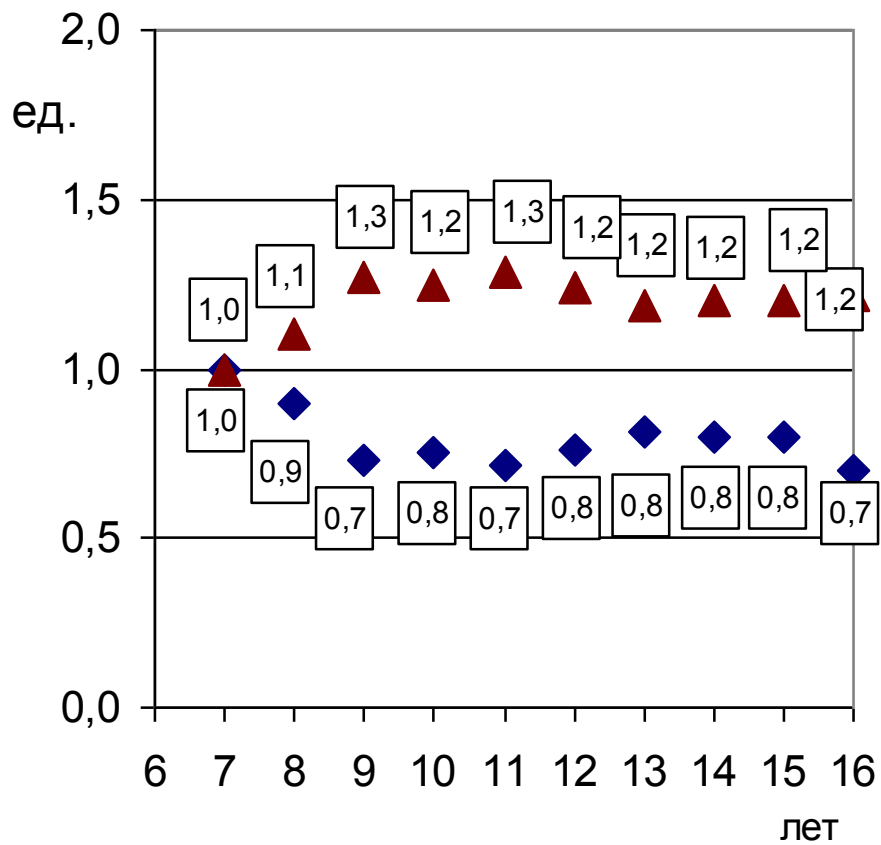
Результаты  
анкетирования  
педагогов  
и школьников

91,6% - считают, что питание в 2009-10 учебном году стало лучше;  
91,9% - считают, что предлагаемые объемы порций вызывают чувство насыщения,  
98,0 % - отметили, что в школьной столовой посуда всегда чистая;  
96,2% - отметили вежливость и доброжелательность школьных поваров;  
85,9% - отметили, что школьная столовая стала уютнее и красивее

Результаты  
анкетирования  
родителей

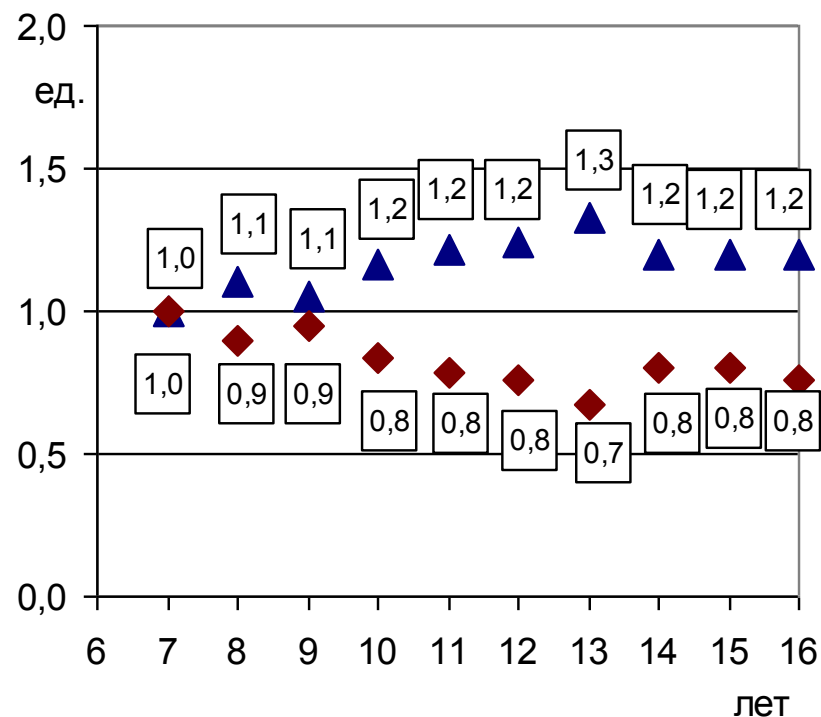
94,1% респондентов устраивает качество школьного питания;  
89,1% отметили, что их устраивает цена школьных завтраков и обедов

В Реализация Проекта позволила добиться 100% охвата школьников горячим физиологически полноценным питанием в школах-участниках проекта. Все школьники питались по единому стратегическому меню.



- ◆ школьники с гармоничным ФР
- ▲ школьники с дисгармоничным ФР

а) школьники, не участвующие в эксперименте

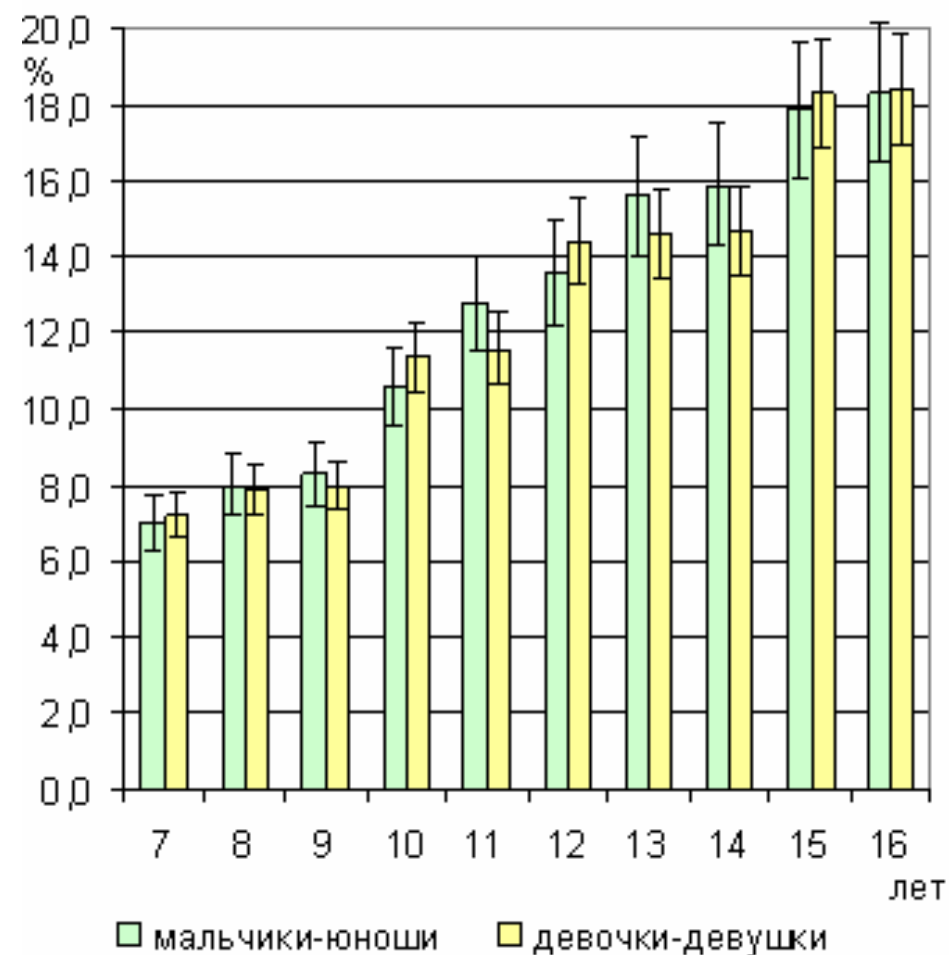


- ▲ школьники с гармоничным ФР
- ◆ школьники с дисгармоничным ФР

б) школьники, участвующие в эксперименте

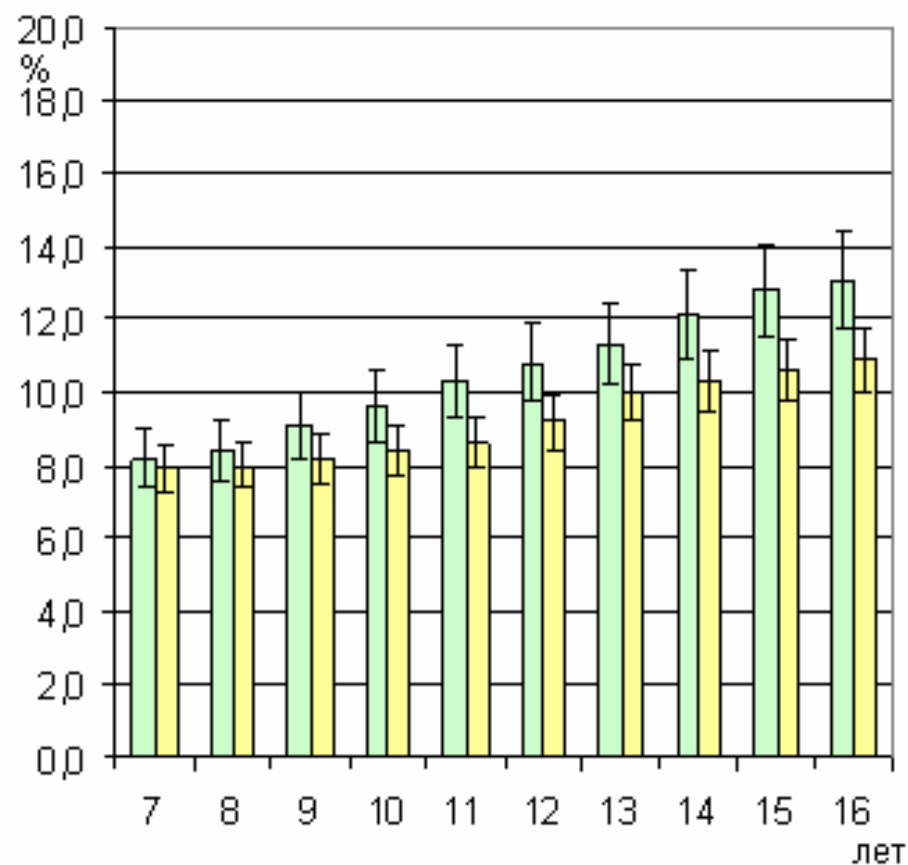
Число школьников с гармоничным и дисгармоничным физическим развитием в показателях наглядности (в ед.) по данным медицинского осмотра 2010 г.





■ мальчики-юноши    ■ девочки-девушки

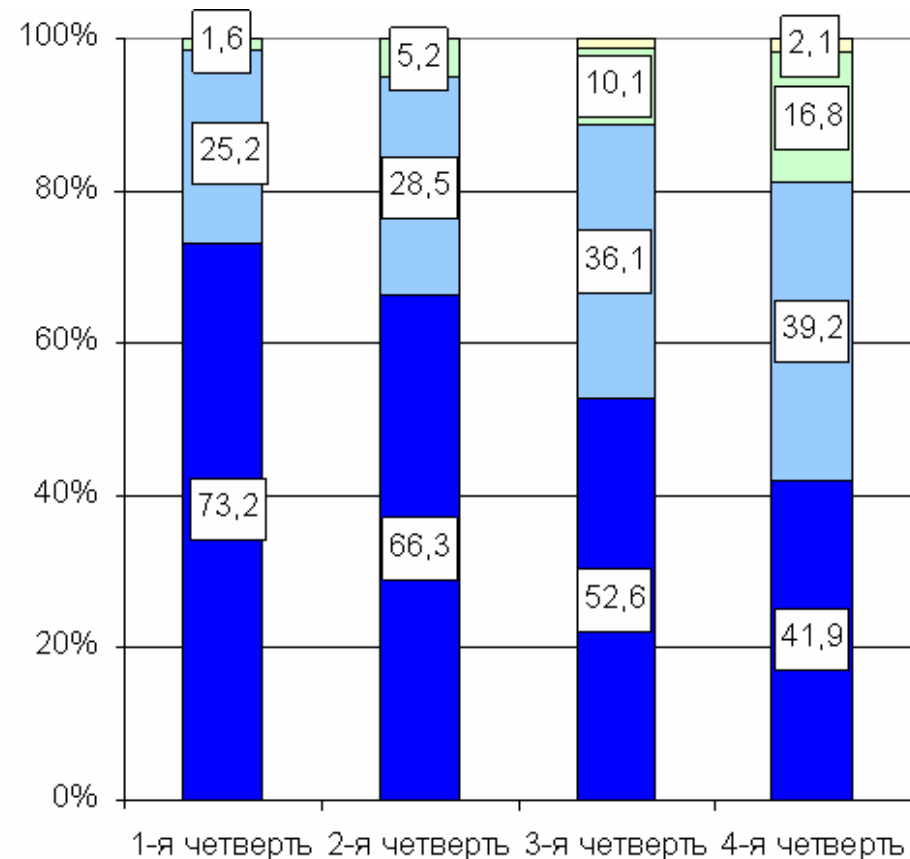
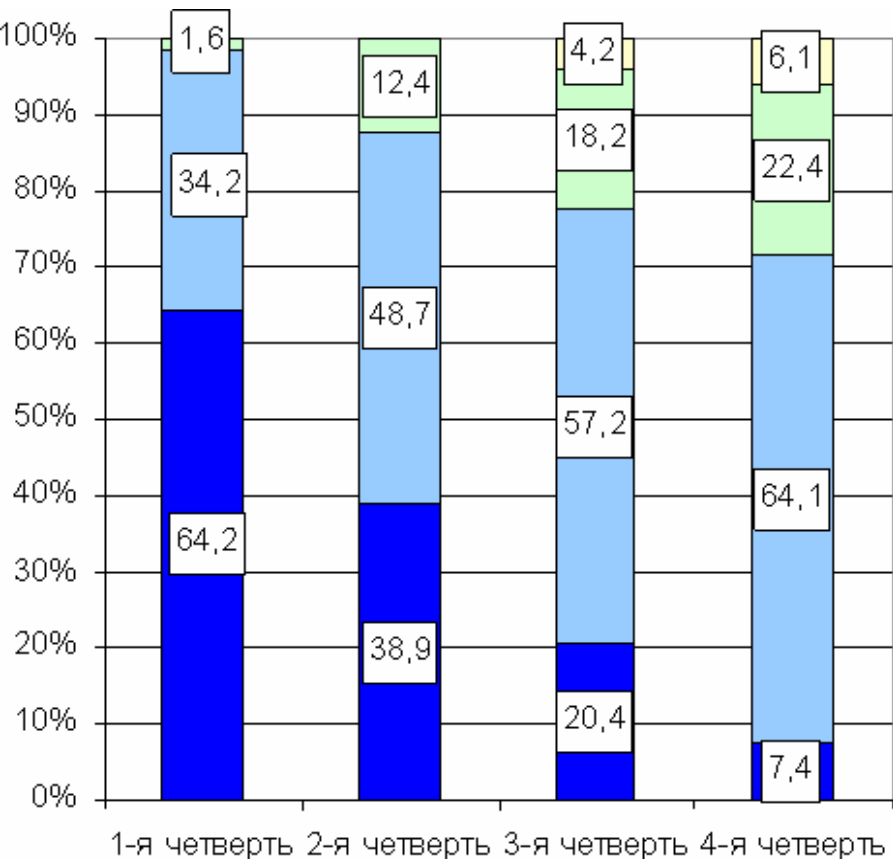
**а) школьники сельских школ  
(среднемноголетние данные за  
2006-2010 гг)**



■ мальчики-юноши    ■ девочки-девушки

**б) школьники, участвующие в  
эксперименте  
(данные 2010 г.)**

Число школьников 3-5 групп здоровья на 100 осмотренных школьников



- срыв адаптации
- снижение адаптационных возможностей
- напряжение адаптационных механизмов
- удовлетворительная адаптация

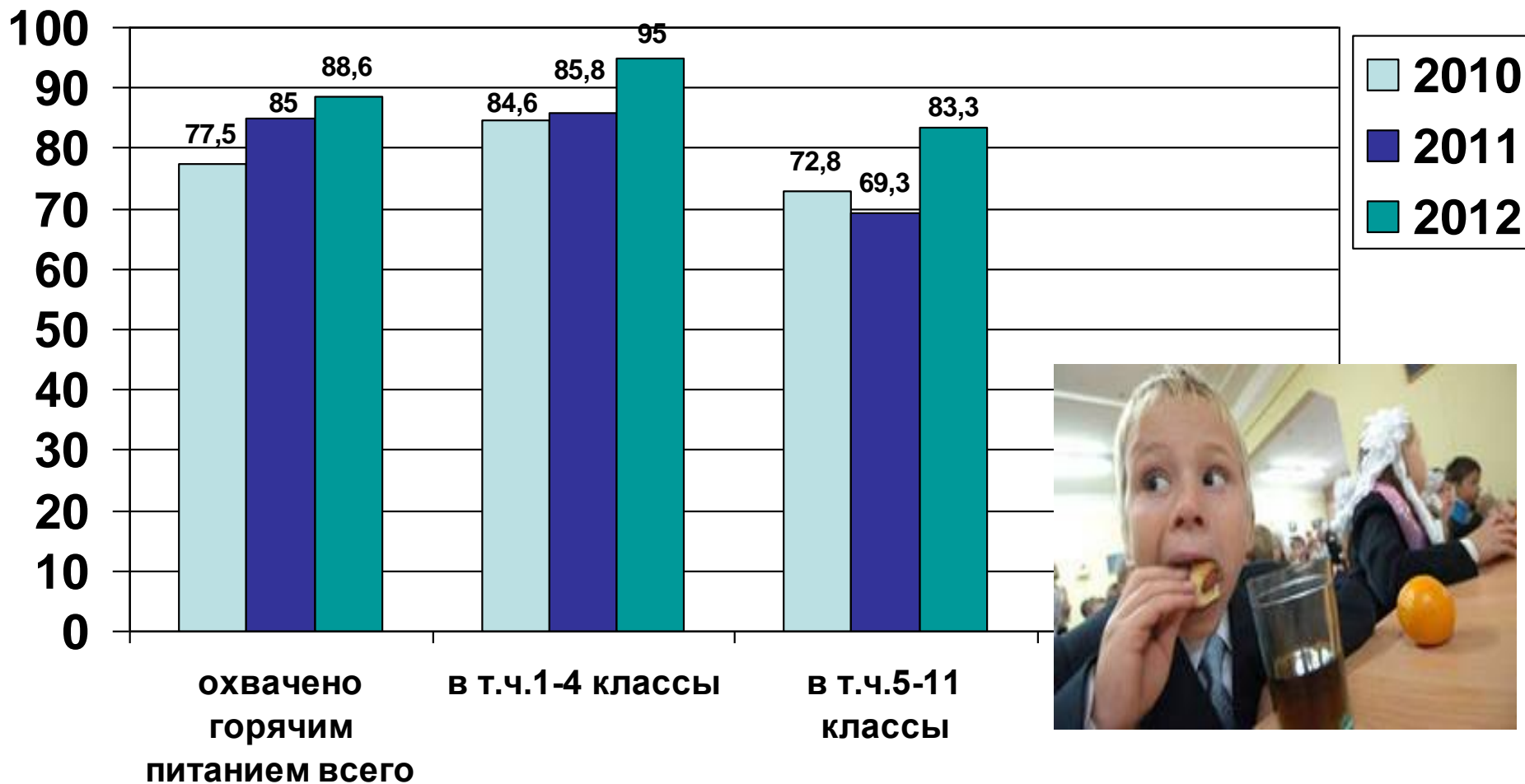
- срыв адаптации
- снижение адаптационных возможностей
- напряжение адаптационных механизмов
- удовлетворительная адаптация

а) школьники, не участвующие в эксперименте

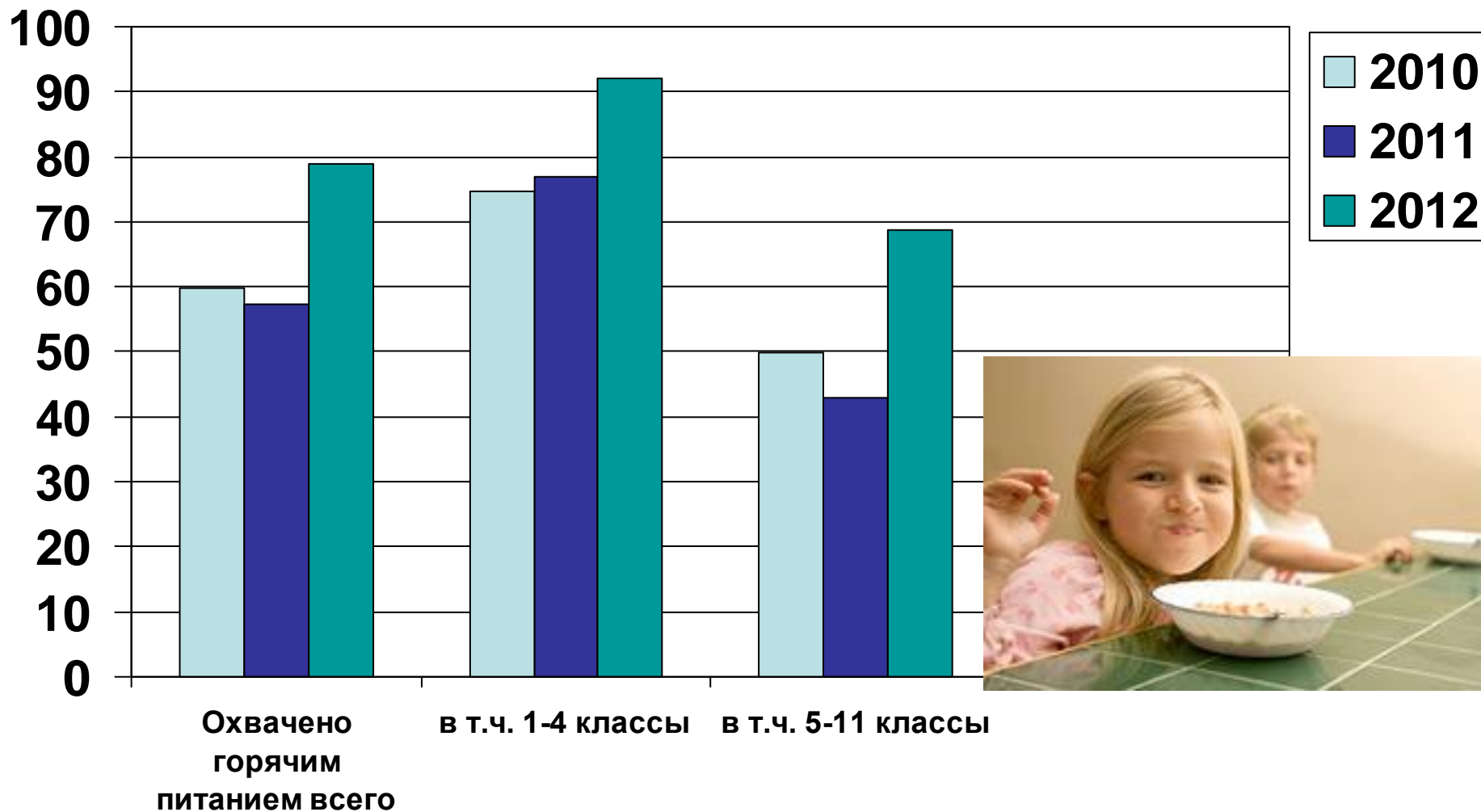
б) школьники, участвующие в эксперименте

Изменения адаптационного потенциала у детей и подростков в течение учебного года (по Р.М. Баевскому)

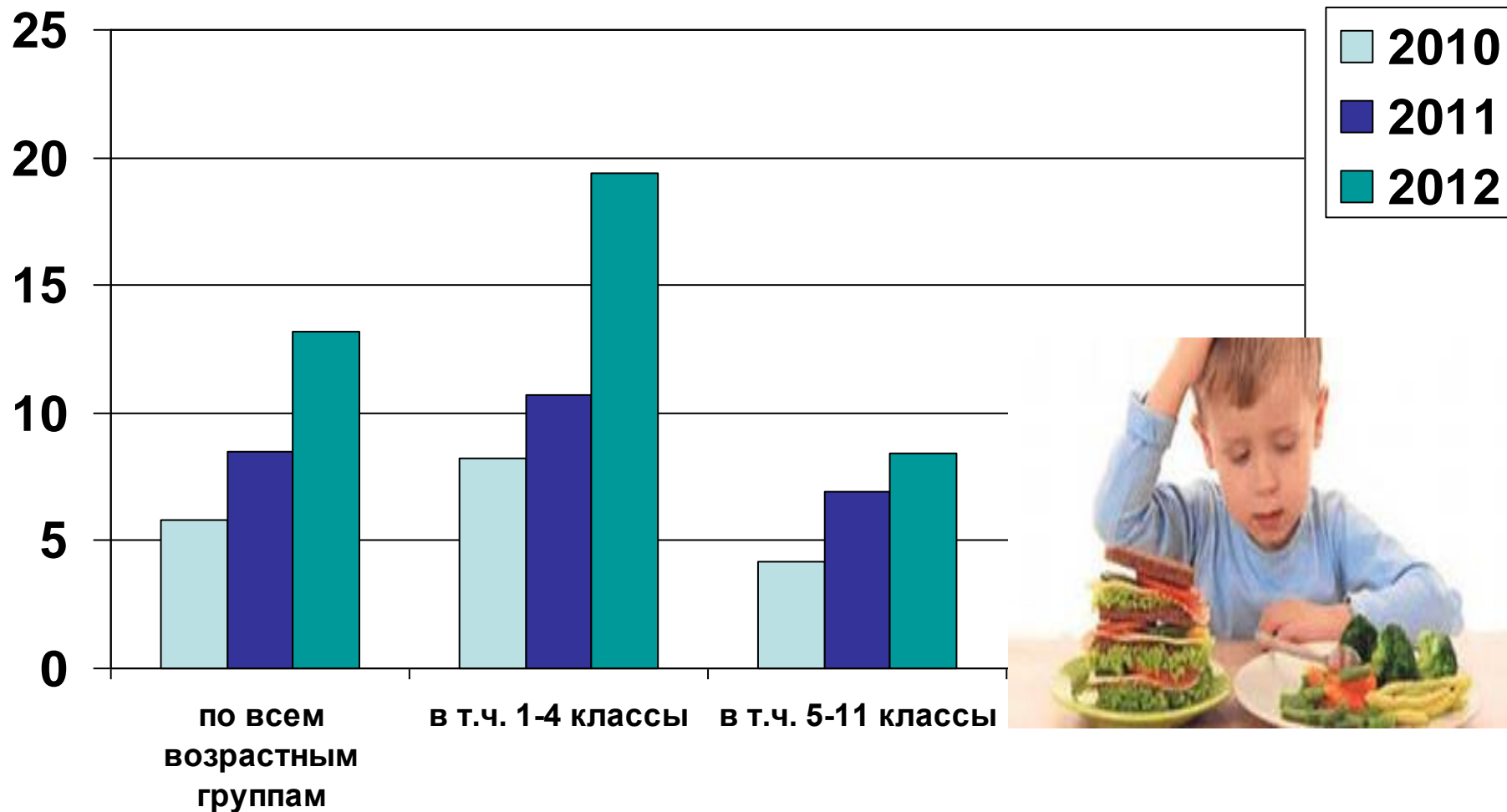
# Удельный вес школьников, получающих горячее питание по данным 2010-2012гг. в целом по Омской области, %



# Удельный вес школьников, получающих горячее питание по данным 2010-2012гг. по г.Омску



# Удельный вес школьников, получающих 2-х разовое горячее питание по данным 2010-2012гг.



**Благодарю за внимание!**

