

**«Российская
платформа GEOCAD SYSTEM.
Опыт построения муниципальных
и территориальных ГИС-систем»**

НОВОСИБИРСК 2017

НОВОСИБИРСК 2017

О компании

История компании начинается с момента создания «Геокад LTD» В 1990 году. С течением времени, развитием страны, общества и с изменением законодательства преобразовывалась и МЫ.

Сегодня это ООО «ГЕОКАД плюс».

По сути мы ведем научно - производственную деятельность в области создания территориальных кадастров (реестров), геодезии и землеустройства и создаем АИС упрощающие эту трудоемкую работу.

Основу нашей компании всегда составляли в равной степени квалифицированные специалисты геодезической специальности выпускники НИИГАиК (СГГА, СГУГиТ) и математики-программисты выпускники НЭТИ (НГТУ).

О компании

Специализация

1. СОЗДАНИЕ АИПС

Программное обеспечение для работы с пространственной информацией кадастрового и геоинформационного назначения, технологии ведения учетно - аналитических систем

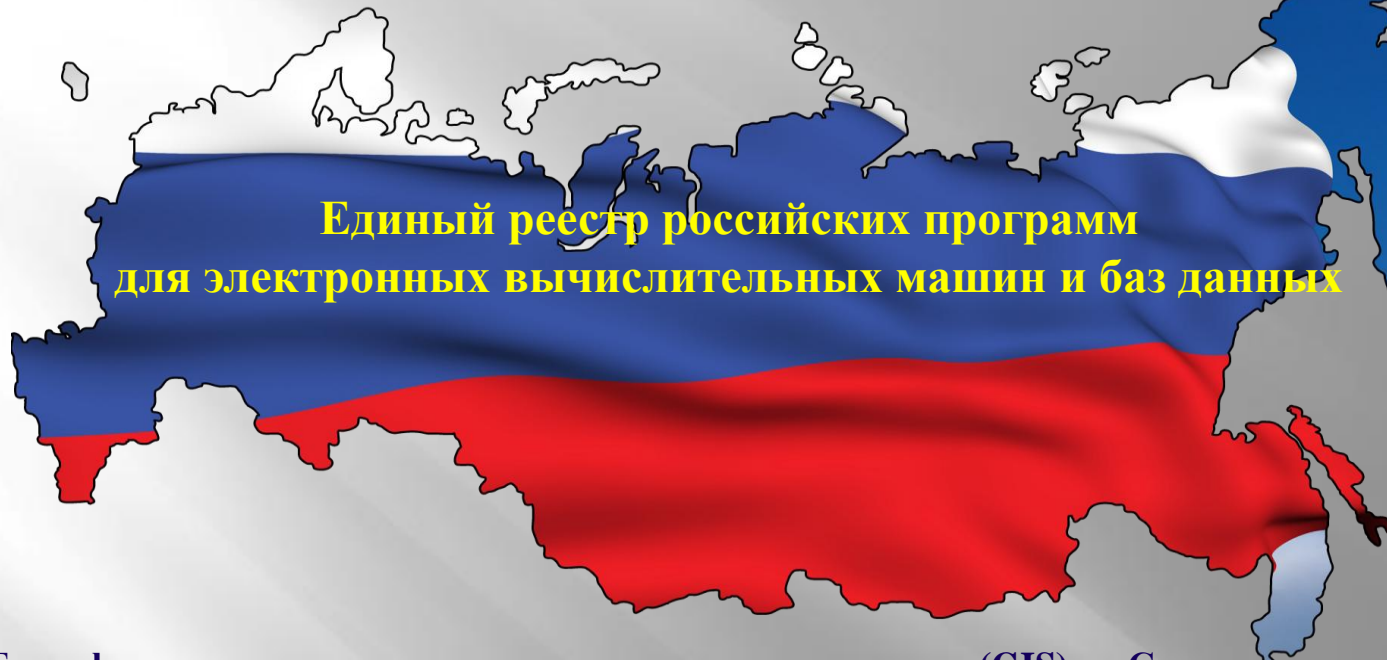
2. СИСТЕМНАЯ ИНТЕГРАЦИЯ

Комплексная реализация проектов информатизации регионального, муниципального и корпоративного уровней на основе картографических материалов и пространственных данных об объектах учета и управления, подготовка и формирование инфраструктуры пространственных данных административно-территориальных образований.

3. ГЕОДЕЗИЧЕСКИЕ И КАДАСТРОВЫЕ РАБОТЫ

Производство геодезических, топографических, кадастровых и землеустроительных работ с полным комплексом юридического сопровождения. Аэрофотосъемка с использованием БПЛА, создание крупномасштабных планов населенных пунктов, территорий промышленного и сельскохозяйственного назначения в цифровом и растровом виде.

Российское ПО – Geocad System Enterprise Edition (GSEE) для ИМПОТОЗАМЕЩЕНИЯ



Геоинформационные и навигационные системы (GIS), Системы управления проектами, исследованиями, разработкой, проектированием и внедрением, Системы управления процессами организации, Системы сбора, хранения, обработки, анализа, моделирования и визуализации массивов данных, Информационные системы для решения специфических отраслевых задач

Сервер приложений - реестровый № 2192

[80370] включена в Реестр по Приказу Минкомсвязи России от 08.11.2016 №538, Приложение 2, №пп.8.

АИПС «Имущественный комплекс» - реестровый № 2191

[80396] включена в Реестр по Приказу Минкомсвязи России от 08.11.2016 №538, Приложение 2, №пп.7.

АИПС «Обеспечение градостроительной деятельности» - реестровый № 2190

[80399] включена в Реестр по Приказу Минкомсвязи России от 08.11.2016 №538, Приложение 2, №пп.6.

АИПС «Адресный реестр» - реестровый № 2189

[80549] включена в Реестр по Приказу Минкомсвязи России от 08.11.2016 №538, Приложение 2, №пп.5.

Корпоративная АИС «Территориальный кадастр предприятия» - реестровый № 2188

[80551] включена в Реестр по Приказу Минкомсвязи России от 08.11.2016 №538, Приложение 2, №пп.4.

О ТЕХНОЛОГИИ

Geocad System Enterprise Edition (GSEE)

Российское программное обеспечение полностью отвечающее современным требованиям к построению АИС на основе пространственных данных.

- ❑ Классическая 3-х уровневая архитектура
- ❑ Распределённая, многопользовательская, масштабируемая и безопасная система.
- ❑ Система открыта и позволяет интегрироваться с «чужими» информационными ресурсами и системами координат в режиме реального времени.
- ❑ Обеспечивается мобильность клиентов, удалённая работа с различными видами приложений и данных.
- ❑ Управление политикой безопасности в системе перенесено на уровень корпоративного сервера.
- ❑ Мультиплатформенное решение на любой OS и СУБД.
- ❑ Встроенный интернет-сервер.



В **GSEE** реализована ролевая система безопасности на уровне сервера приложений. Роль доступа для пользователя определяется в OS. Все пользователи входящие в одну роль получают одинаковые права. Роли пользователей передаются на сервер в модуль «Администратора системы», где для каждой роли расписаны права на каждую таблицу. Раздать права можно вплоть до отдельного поля и записи таблицы по заданному условию.

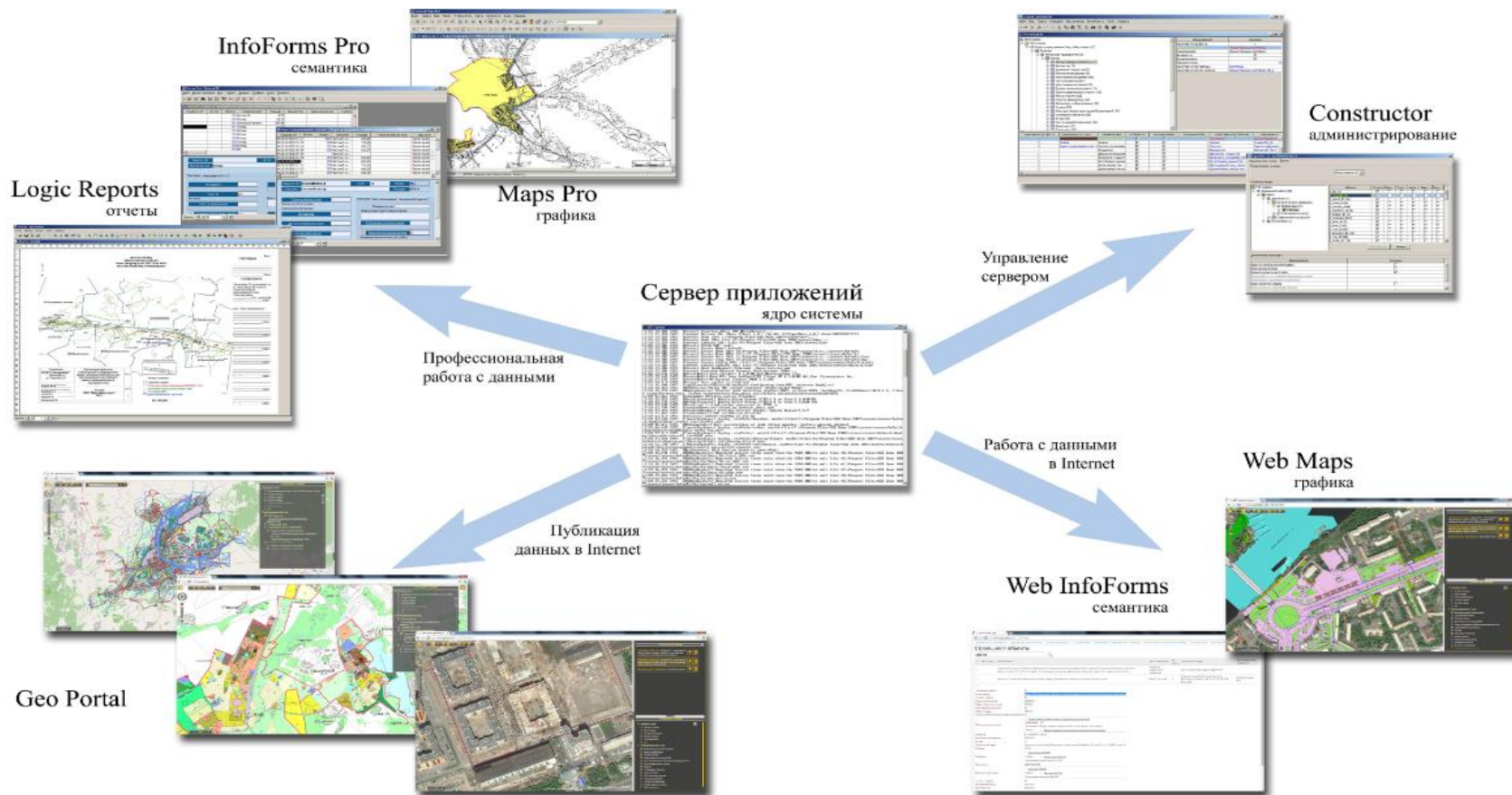


О технологии

Geocad System Enterprise Edition (GSEE)

Geocad Systems Enterprise Edition

Структура приложений



О технологии

Состав **GSEE** и интеграция с ГИС

- ❑ Профессиональная ГИС компонента
- ❑ Полноформатная работа с данными
- ❑ Управление Сервером приложений
- ❑ Конструктор отчетных форм
- ❑ Графический редактор
- ❑ Публикация данных. WEB сервер

Онлайн интеграция с различными ГИС ...



...и популярными публичными пространственными сервисами





**ГИС Территориального
планирования Кемеровской
области
(ГИС ТП КО)
<http://isogd42.ru>**



ГИС ТП КО



Один из первых ГИС-ориентированных территориальных проектов, реализованном нами на региональном уровне в РФ.

Официальный портал региональной геоинформационной системы территориального планирования Кемеровской области

О портале Справка Техподдержка Подбор участка

Территория: Кемеровская область

Территория

Область

- Кемеровская область

Городские округа

- Анжеро-Судженск
- Белово
- Берёзовский
- Калтан
- Кемерово
- Киселёвск
- Краснобродский
- Ленинск-Кузнецкий
- Междуреченск
- Мыски
- Новокузнецк
- Осинники
- Польсаево
- Прокопьевск
- Тайга
- Юрга

Районы

- Беловский район
- Гурьевский район
- Ижморский район
- Кемеровский район
- Кривинский район
- Ленинск-Кузнецкий район
- Марининский район
- Новокузнецкий район
- Прокопьевский район
- Промышленновский район

В границах субъекта РФ:
 16 –городских округов;
 18 –муниципальных
 районов.

Официальный портал региональной геоинформационной системы территориального планирования Кемеровской области

Портал: Справка Техподдержка Подбор участка

Территория: Мариновский район

Инструменты

- Поиск по карте
- Замер расстояния
- Замер площади
- Рабочие инструменты
- Список маркеров
- Мой пользователь
- Печать
- Сохранить избранное карты
- Создать новые карты
- Создать новые слои на карту

Панель инструментов

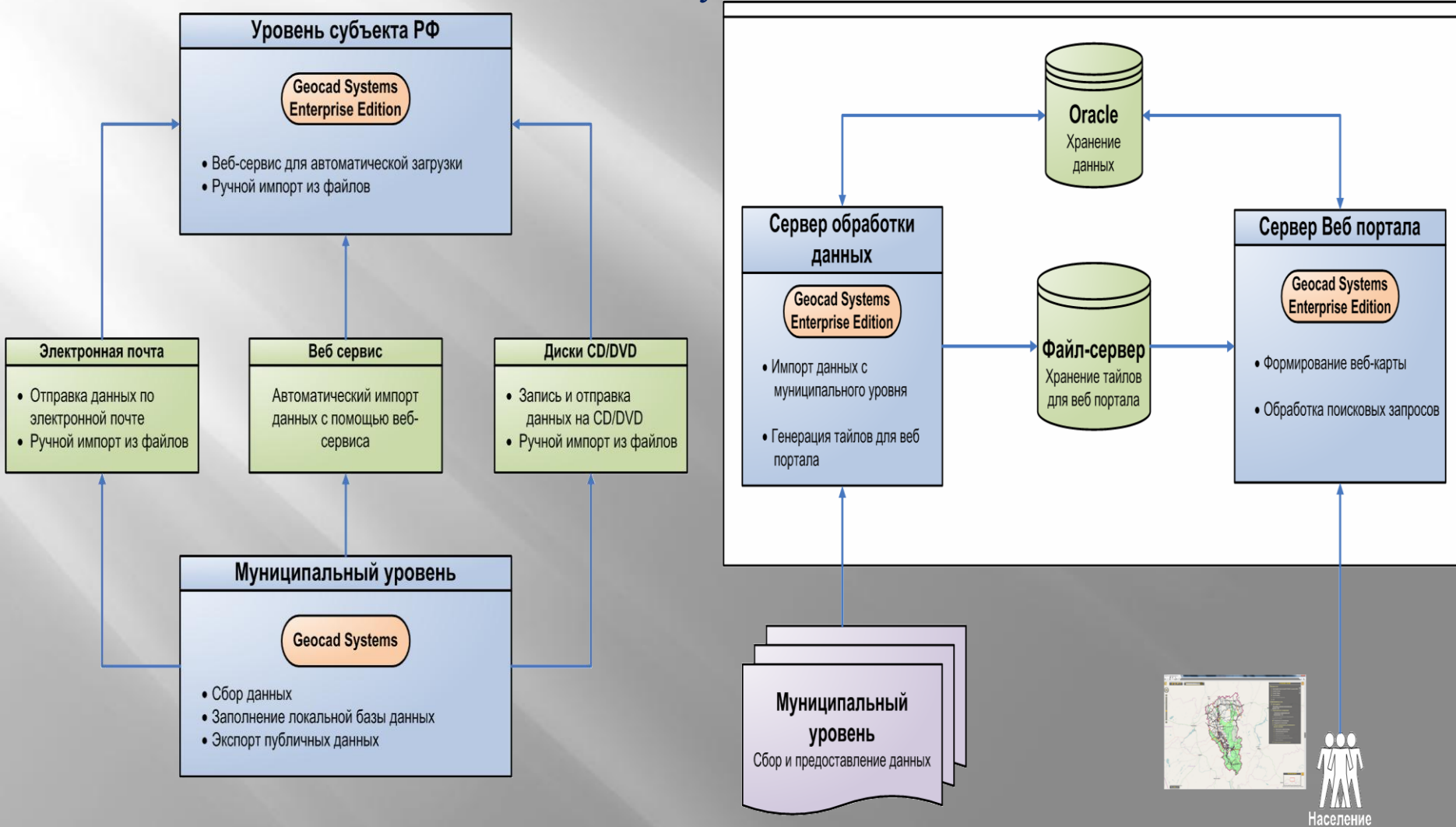
- Показывать соседние регионы
- Территориальное планирование
- ИФ Общевой карты
- Политические и территориальные планирования 1:50 000
- Панель инструментов и векторы
- ИФ Государственные зонирования
- Государственные разграничения ИФ
- Планы промышленных и военных зонирований в ИФЗ ИФ
- Нормативы градостроительного зонирования 1:50 000
- Реестры: Общественные сведения
- Здания, сооружения, объекты незавершенного строительства
- Земельные участки
- Единый кадастровый деловой реестр
- Территориальные зоны
- Границы
- Градостроительная зона податра
- Сетевая разграниченная земельные участки
- Объекты землепользования
- Реестры: Тематические карты
- Нет



ГИС ТП КО

Уровни системы

С каждым МО подписано соглашение об обмене информацией в рамках проекта ГИС ТП КО для исполнения соответствующих полномочий регионального уровня





Муниципальная подсистема региональной ГИС Новосибирской области (МП РГИС НСО)

Создание типового решения муниципальной подсистемы региональной ГИС Новосибирской области (РГИС НСО) и внедрение элементов РГИС НСО на муниципальный уровень управления для привлечения к эффективному информационному взаимодействию муниципальных образований Новосибирской области



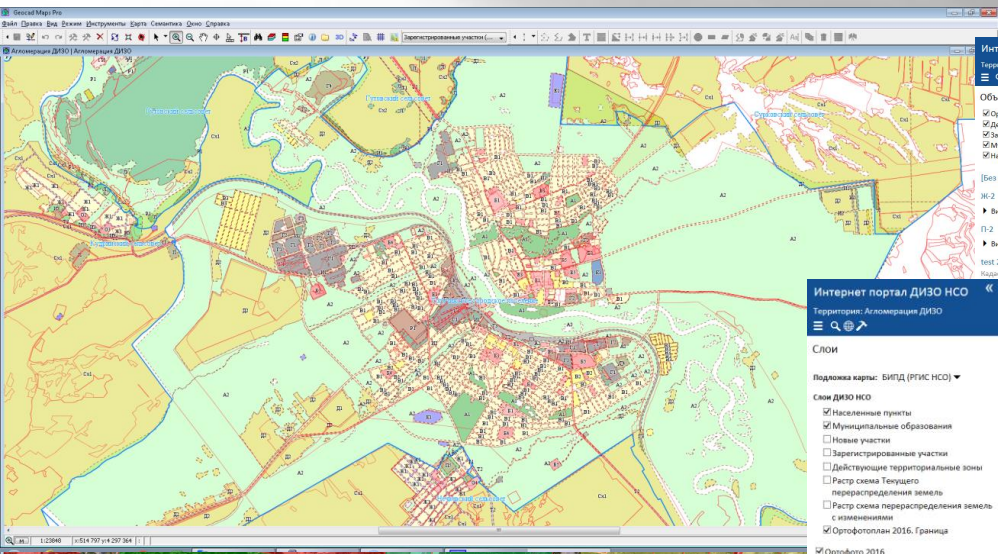
МП РГИС НСО АИС в составе системы



«Градостроительство, «Реестр муниципального имущества»,
«Адресный реестр»

GUI клиент

WEB клиент



Интернет портал ДИЗО НСО

Территория: Алхалгора ДИЗО

Объекты на карте

- Ортофотопан 2016. Граница
- Действующие территориальные зоны
- Зарегистрированные участки
- Муниципальные образования
- Населенные пункты

[Без названия]

Ж-2

Виды разрешенного использования

П-2

Виды разрешенного использования

text: 2015-04-02 18:34:07

Идентификатор: №: 54-100-01010-1098

Интернет портал ДИЗО НСО

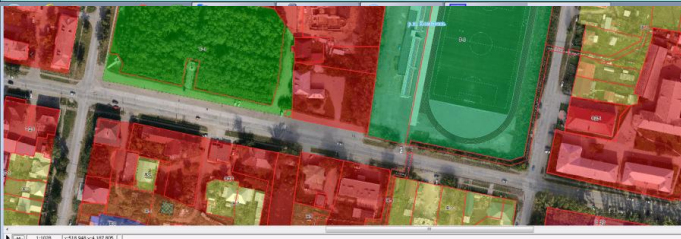
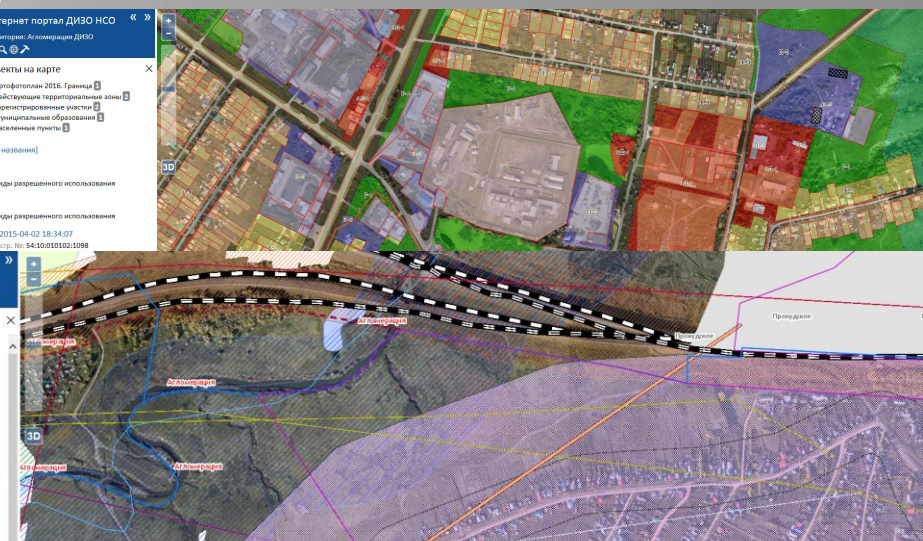
Территория: Алхалгора ДИЗО

Слои

Подложка карты: БИПД (РГИС НСО)

Слой ДИЗО НСО

- Населенные пункты
- Муниципальные образования
- Новые участки
- Зарегистрированные участки
- Действующие территориальные зоны
- Растр схема Текущего перераспределения земель с изменениями
- Растр схема перераспределения земель с изменениями
- Ортофотопан 2016. Граница
- Ортофото 2016



Интернет портал ДИЗО НСО

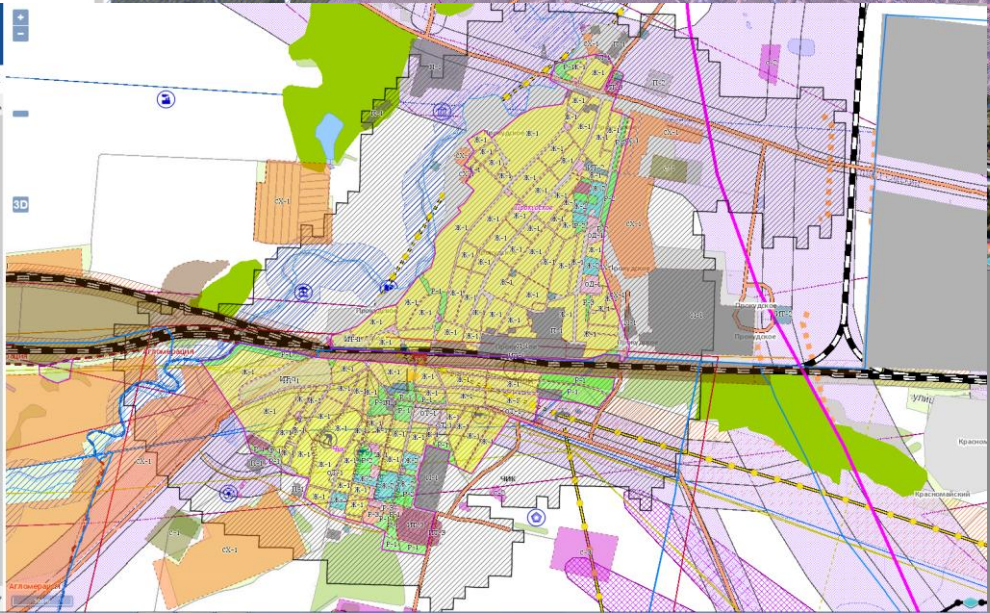
Территория: Алхалгора ДИЗО

Слои

Подложка карты: БИПД (РГИС НСО)

Слой ДИЗО НСО

- Населенные пункты
- Муниципальные образования
- Новые участки
- Зарегистрированные участки
- Действующие территориальные зоны
- Растр схема Текущего перераспределения земель с изменениями
- Растр схема перераспределения земель с изменениями
- Ортофотопан 2016. Граница
- Ортофото 2016



Интернет портал ДИЗО НСО

Территория: Алхалгора ДИЗО

Слои

Подложка карты: БИПД (РГИС НСО)

Слой РГИС НСО

- СТП Алхалгорации
- СТП НСО

Регистр: Общедоступные сведения

- Здания, сооружения, объекты незавершенного строительства
- Земельные участки
- Единицы кадастрового деления
- Территориальные зоны
- ЗОУИТ
- Границы
- Геодезическая основа кадастра
- Схемы расположения земельных участков
- Особые экономические зоны

Регистр: Тематические карты

Нет

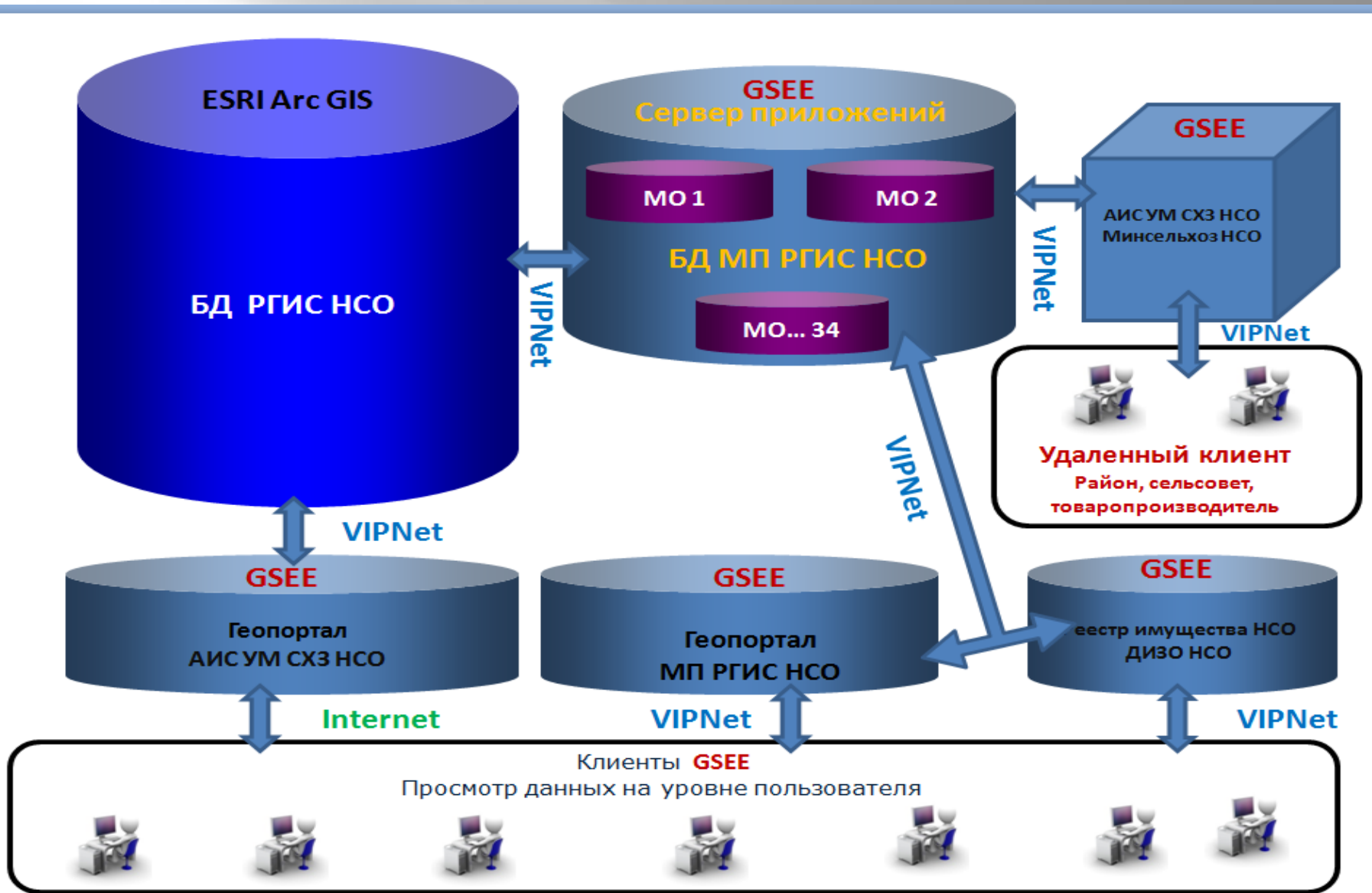
Пользовательские слои

Нет



МП РГИС НСО

Структура системы





АИС «Реестр государственного имущества Новосибирской области (АИС РГИ НСО)

Комплексный проект содержащий поэтапное развитие АИС РГИ и преемственность платформ **GEOCAD SYSTEM** разного поколения. Создание межмуниципальной АИС как необходимость для осуществления дополнительных полномочий органов местного самоуправления муниципальных образований Новосибирской области на основании Закона Новосибирской области от 18 декабря 2015 года № 27-ОЗ на основе дополнительного Приложения «GSEE»





АИС Департамент Госимущества

ОКОФ	ОКОФ подраздел	ОКОФ класс
130001000	ЖИЛИЩА	Здания (помещения) жилые, не входящие в жил...
110001000	ЗДАНИЯ (КРОМЕ ЖИЛЫХ)	Здания, кроме жилых, не включенные в другие ...
110001000	ЗДАНИЯ (КРОМЕ ЖИЛЫХ)	Здания, кроме жилых, не включенные в другие ...
110001000	ЗДАНИЯ (КРОМЕ ЖИЛЫХ)	Здания, кроме жилых, не включенные в другие ...
110001000	ЗДАНИЯ (КРОМЕ ЖИЛЫХ)	Здания, кроме жилых, не включенные в другие ...
110001000	ЗДАНИЯ (КРОМЕ ЖИЛЫХ)	Здания, кроме жилых, не включенные в другие ...
130002000	ЖИЛИЩА	Здания, входящие в жилищный фонд
110001000	ЗДАНИЯ (КРОМЕ ЖИЛЫХ)	Здания, кроме жилых, не включенные в другие ...
130002000	ЖИЛИЩА	Здания, входящие в жилищный фонд
130002000	ЖИЛИЩА	Здания, входящие в жилищный фонд
130002000	ЖИЛИЩА	Здания, входящие в жилищный фонд
130002000	ЖИЛИЩА	Здания, входящие в жилищный фонд
110001000	ЗДАНИЯ (КРОМЕ ЖИЛЫХ)	Здания, кроме жилых, не включенные в другие ...
110001000	ЗДАНИЯ (КРОМЕ ЖИЛЫХ)	Здания, кроме жилых, не включенные в другие ...
130002000	ЖИЛИЩА	Здания, входящие в жилищный фонд

Наименование: Здание на участке Учебное хозяйство
Регистровый номер: 95-40076-6000027
Форма собственности (КФС): 4
Собственность субъектов Российской Федерации: 13
Тип реестра имущества: 13
Дата включения в реестр:
Основание включения в реестр:
Объект ликвидирован:
Дата ликвидации:
Отдельный (предпринимательский) баланс:
Особо ценное имущество:
Статус имущества:
Примечание:
Код: 44116 | дата изм: 11.03.2013 17:15:53 | оператор изм: L.O.L.H | архив: 0 | статус: 0 | объявлен: 20.03.2005 13:48:41 | оператор арх: kaa |



Публикация сведений об имуществе

Кадастровый номер	Местоположение участка
54:15:011335:0006	НСО, город Купино, улица Мичурина, дом 191, квартира 2
54:09:010117:0021	632401, Новосибирская область, Каргатский район, г. Каргат, ул. Советская, 202
54:07:052801:0018	установлено относительно ориентира, расположенного в границах участка. Почтовый адрес ориентира: обл. Новосибирская, р-н Искитимский, с. Легостаево, ул. Новый поселок, 16
54:30:010145:0130	632551, Новосибирская область, г. Чулым, ул. 50-летия Победы, 1А
54:09:010119:0080	632410, Новосибирская область, г. Каргат, ул. Барабинская, 1а
54:28:040826:0001	Новосибирская область, Черепановский район, с Карасево, ул. Набережная, 29
54:30:010145:0129	632551, Новосибирская область, г. Чулым, ул. 50-летия Победы, 1
54:28:030207:15	Новосибирская область, Черепановский район, Посевная, ул. Ломоносова, 4
54:15:011409:0018	632735, Купинский район, г. Купино, ул. Карла Маркса, 109а
54:30:025001:0003	Примерно 0.3 км., на север, северо-запад от моста через реку Зырянка, с. Малоникольское,
54:30:024901:0005	поселок Похровское, 5/1

Интеграция с РГИС НСО

Электронная карта НСО

maps.nso.ru/CoGIS/Atlas

Войти

Новосибирск

Краснообск



ИНФОРМАЦИЯ ОБ ОБЪЕКТАХ НА WEB РЕСУРСЕ

Интернет портал ДИЗО НСО « »
Территория: Агломерация ДИЗО

Объекты на карте

- Ортофотоплан 2016. Граница 1
- Действующие территориальные зоны 2
- Зарегистрированные участки 2
- Муниципальные образования 1
- Населенные пункты 1

[Без названия]

Ж-2
▶ Виды разрешенного использования

П-2
▶ Виды разрешенного использования

test 2015-04-02 18:34:07
Кадастр. №: 54:10:010102:1098

Землепользование
Кадастр. №: 54:10:010102:1322
р.п. Колывань



Просмотр объекта

Действующие территориальные зоны

Кодовое обозначение: Ж-2
Код альтернативности территориальной зоны: 1
Вид территориальной зоны:

- Наим. вида тер. зоны: **Зона застройки жилыми домами с приватизированными участками**
- Наименование типа территориальной зоны: **Жилая зона**
- МО Вида зоны: **р.п. Колывань**

Наим.муниц.образования: **р.п. Колывань**
Площадь: **23867**
Объект: **284727** на карте [координаты](#)
Объект аннулирован: **нет**

▶ Виды разрешенного использования
▶ Файлы 0
▶ О записи

Просмотр объекта

Действующие территориальные зоны

Кодовое обозначение: П-2
Код альтернативности территориальной зоны: 1
Вид территориальной зоны:

- Наим. вида тер. зоны: **Зона производственных, коммунальных и складских объектов**
- Наименование типа территориальной зоны: **Производственная зона**
- МО Вида зоны: **р.п. Колывань**

Наим.муниц.образования: **р.п. Колывань**
Площадь: **95001**
Объект: **285783** на карте [координаты](#)
Объект аннулирован: **нет**

Просмотр объекта

Зарегистрированные участки

Основное
Кадастр. №: 54:10:010102:1098
Объект: **472316** на карте [координаты](#)
Наименование: **test 2015-04-02 18:34:07**
Площадь: **612**
Наименование Категории земель: **Земли населенных пунктов**
Наименование Вида использования земель: **Для ведения личного подсобного хозяйства**
Разрешенное использование: **Для ведения личного подсобного хозяйства**
Квартал:
• Квартал-Кадастровый номер: **54:10:010102**

Создание
Дата создания: **17 января 2013 г.**

Описание
Статус: **Учтенный**
Кадастровая стоимость: **58672.44**
Особые отметки: **Для данного земельного участка обеспечен доступ посредством земельного участка (земельных участков) с кадастровым номером (кадастровыми номерами) Земли общего пользования.**
Площадь по док.: **612**
Погрешность площади: **9**
Наименование участка КП: **Землепользование**

Положение
Неформализованное описание: **Новосибирская область, Колыванский район, МО р.п. Колывань, р.п. Колывань, ул. Шоссейная, д. 12, кв. 1**



АИС РГИ НСО



По заданию Заказчика были выполнены работы по аэрофотографированию выборочных территорий МО с пространственным разрешением не более 8-10 см/пиксель с последующим созданием цифровых ортогонализированных фотографических планов (ортофотопланов) в формате GEOTIFF в системе координат МСК НСО. Ортофотопланами была покрыта, и внесена в БД АИС РГИ НСО, территория более 300 кв. км.

Интернет портал ДИЗО НСО

Территория: Алломерация ДИЗО

Слои

Подложка карты: БИПД (РГИС НСО)

Слой ДИЗО НСО

- Населенные пункты
- Муниципальные образования
- Новые участки
- Зарегистрированные участки
- Действующие территориальные зоны
- Растр схема Текущего перераспределения земель
- Растр схема перераспределения земель с изменениями
- Ортофотоплан 2016. Граница

Ортофото 2016

Слой РГИС НСО

- СТП Алломерации
- СТП НСО

Ресурсы: Общедоступные сведения





АИС «Учет и мониторинг сельхозземель НСО» (АИС УиМ СХЗ НСО)

Автоматизированная информационная система «Учет и мониторинг сельскохозяйственных земель Новосибирской области» (АИС УМ СХЗ НСО) формировалась как часть муниципальной подсистемы региональной геоинформационной системы Новосибирской области (РГИС НСО). АИС обеспечивает информационную поддержку при решении вопросов:

- Учета и мониторинга сельскохозяйственных земель по качественным и количественным характеристикам почв, выращиваемым агрокультурам на сельхозземлях НСО;
- Повышения эффективности использования земельных ресурсов в сельском хозяйстве;
- Организации контрольной деятельности относительно земель сельскохозяйственного назначения;
- Интеграции с РГИС НСО по сельскохозяйственному сегменту информации.



АИС «Учет и мониторинг сельхозземель НСО»

Работа пользователей в двух вариантах интерфейса

GUI

WEB

№ п/п	Объект	Описание	Площадь	Участки	Кадастровый номер участка	Уч. №
4676	Березовский сельсовет	239032	29015	2015-04-20-003001-072		нет
4677	Березовский сельсовет	426241	25079	20-03-0001-390		нет
4678	Березовский сельсовет	418462	22474	20-03-0001-398		нет
4679	Березовский сельсовет	446268	2679	20-03-0001-396		нет
4679	Березовский сельсовет	421748	20479	20-03-0001-398		нет
4680	Березовский сельсовет	56509				нет
4681	Березовский сельсовет	701148	20015	20-03-0001-279		нет
4682	Березовский сельсовет	721444	12062	20-03-0001-1182		нет
4683	Березовский сельсовет	49623				нет
4684	Березовский сельсовет	574162	12002	20-03-0001-1182		нет
4685	Березовский сельсовет	92429				нет
4686	Березовский сельсовет	82469	12003	20-03-0001-1183		нет
4686	Березовский сельсовет	189504	12004	20-03-0001-1183		нет
4687	Березовский сельсовет	87407				нет
4688	Березовский сельсовет	336907	12005	20-03-0001-1183		нет
4689	Березовский сельсовет	181714	22474	20-03-0001-394		нет
4690	Березовский сельсовет	780732	12377	20-03-0001-490		нет
4691	Березовский сельсовет	580796	12364	20-03-0001-504		нет
4692	Березовский сельсовет	1116907	12447	20-03-0001-1177		нет

Учет и мониторинг сельскохозяйственных земель НСО

Территория: Новосибирская агломерация

Слои

- Выбор: **Агломерация**
- Подложка карты: Топография (РГИС НСО)
- Границы районов
- Муниципальные образования
- Зарегистрированные участки КП

Сельскохозяйственные угодья

- Выделено
- Виды угодий:
 - Все угодья
 - Пашни
 - Сенокосы
 - Пастбища
 - Желки
- Ассоциация угодий:
 - Выращиваемая культура
 - Классификация почв
 - Механический состав почвы
 - Кислотность почвы
 - Кислотность водная
- Содержание элементов:
 - Содержание гумуса
 - Содержание фосфора
 - Содержание калия
 - Содержание марганца
 - Содержание цинка
 - Содержание меди
 - Содержание кобальта
 - Содержание молибдена
 - Содержание бора

Содержание элементов:

- Содержание гумуса
- Содержание фосфора
- Содержание калия
- Содержание марганца
- Содержание цинка
- Содержание меди
- Содержание кобальта
- Содержание молибдена
- Содержание бора

Регистр: Общедоступные сведения

- Здания, сооружения, объекты незавершенного строительства
- Единицы кадастрового деления
- Земельные участки
- Территориальные зоны



АИС «УИМ СХЗ НСО» Структура района по показателям



Учет и мониторинг сельскохозяйственных земель НСО
Территория: Орданский р-н

Слои: Выбор | Легенда

Подложка карт: Топография (РГИС НСО)

Муниципальные образования
 Зарегистрированные участки КП

Сельскохозяйственные угодья

Выключено

Виды угодий:

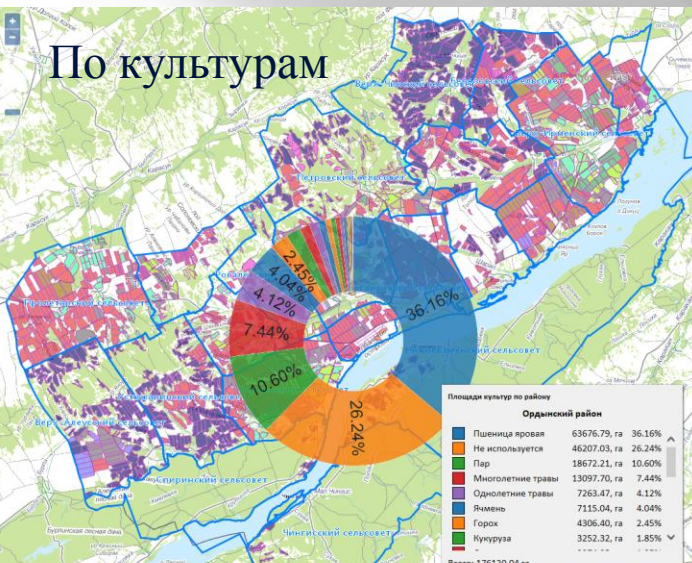
- Все угодья
- Пашни
- Сенокосы
- Пастбища
- Кошки

Классификация угодий:

- Выращиваемая культура
 - Без диаграмм
 - Площади культур по району
 - Площади культур по МО
- Классификация почв
- Механический состав почв
- Кислотность солевая
- Кислотность водная
- Права с/х пользователей

Содержание элементов:

- Содержание гумуса
- Содержание фосфора
- Содержание калия
- Содержание марганца
- Содержание цинка
- Содержание меди
- Содержание кобальта
- Содержание молибдена
- Содержание бора



Учет и мониторинг сельскохозяйственных земель НСО
Территория: Искитимский р-н

Слои: Выбор | Легенда

Подложка карт: Топография (РГИС НСО)

Муниципальные образования
 Зарегистрированные участки КП

Сельскохозяйственные угодья

Выключено

Виды угодий:

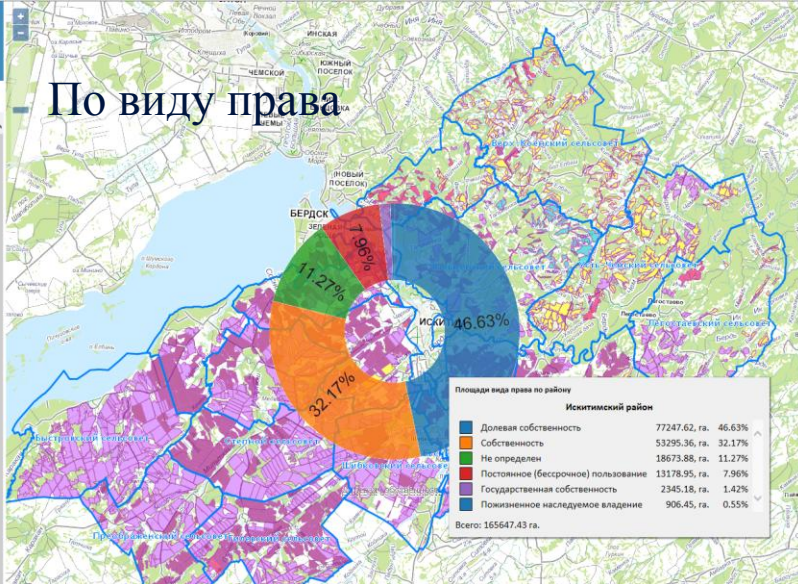
- Все угодья
- Пашни
- Сенокосы
- Пастбища
- Кошки

Классификация угодий:

- Выращиваемая культура
- Классификация почв
- Механический состав почв
- Кислотность солевая
- Кислотность водная
- Права с/х пользователей
 - Без диаграмм
 - Площади вида права по району
 - Площади вида права по МО
 - Площади сельхозпользователей по району
 - Площади сельхозпользователей по МО
 - Площади арендаторов по району
 - Площади арендаторов по МО

Содержание элементов:

- Содержание гумуса
- Содержание фосфора
- Содержание калия



Учет и мониторинг сельскохозяйственных земель НСО
Территория: Искитимский р-н

Слои: Выбор | Легенда

Подложка карт: Топография (РГИС НСО)

Муниципальные образования
 Зарегистрированные участки КП

Сельскохозяйственные угодья

Выключено

Виды угодий:

- Все угодья
- Пашни
- Сенокосы
- Пастбища
- Кошки

Классификация угодий:

- Выращиваемая культура
- Классификация почв
- Механический состав почв
- Кислотность солевая
- Кислотность водная
- Права с/х пользователей
 - Без диаграмм
 - Площади вида права по району
 - Площади вида права по МО
 - Площади сельхозпользователей по району
 - Площади сельхозпользователей по МО
 - Площади арендаторов по району
 - Площади арендаторов по МО

Содержание элементов:

- Содержание гумуса
- Содержание фосфора
- Содержание калия



Учет и мониторинг сельскохозяйственных земель НСО
Территория: Искитимский р-н

Слои: Выбор | Легенда

Подложка карт: Топография (РГИС НСО)

Муниципальные образования
 Зарегистрированные участки КП

Сельскохозяйственные угодья

Выключено

Виды угодий:

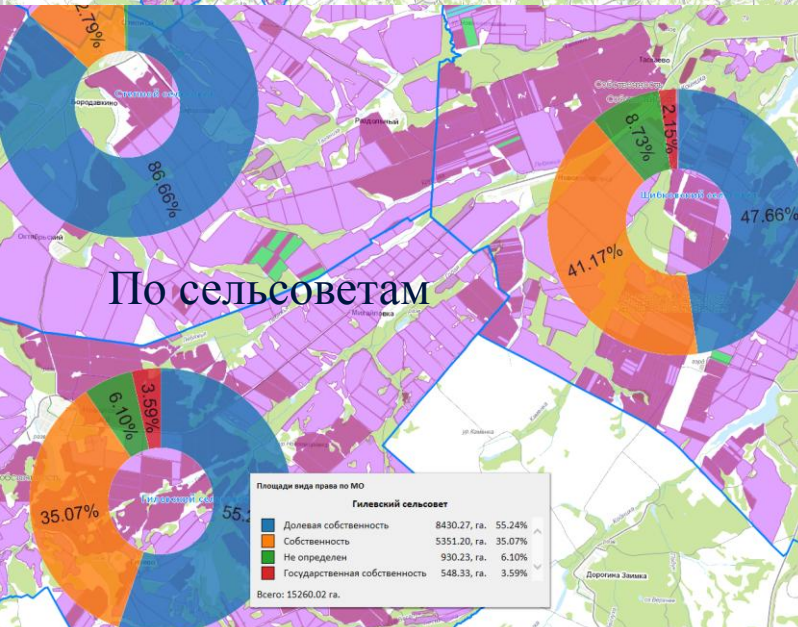
- Все угодья
- Пашни
- Сенокосы
- Пастбища
- Кошки

Классификация угодий:

- Выращиваемая культура
- Классификация почв
- Механический состав почв
- Кислотность солевая
- Кислотность водная
- Права с/х пользователей
 - Без диаграмм
 - Площади вида права по району
 - Площади вида права по МО
 - Площади сельхозпользователей по району
 - Площади сельхозпользователей по МО
 - Площади арендаторов по району
 - Площади арендаторов по МО

Содержание элементов:

- Содержание гумуса
- Содержание фосфора
- Содержание калия





Единая муниципальная ГИС города Красноярска (ЕМ ГИС)



В рамках проекта
ЕМ ГИС
 реализовано
24 муниципальных
 услуги, в том числе:

Лучшие информационные проекты в градостроительной сфере

Единая муниципальная ГИС города Красноярск



Заказчик: Департамент градостроительства Администрации г. Красноярск
 Разработчик: ООО «ГЕОКАД плюс» г. Новосибирск
 Технология - Geocad System Enterprise Edition (GSEE)

Geocad System Enterprise Edition

менная картографическая основа ем картографической информации

- Цифровая геодезическая сеть
- Цифровая модель рельефа
- Цифровые ортофотопланы масштаба 1:500
- масштаба 1:500
- Цифровые ортофотопланы масштаба 1:500
- топографические планы масштаба 1:500
- Цифровые «истинные» ортофотопланы
- Цифровые топографические планы
- планы масштаба 1:2 000
- модель местности

Подготовка Градостроительных планов земельных участков

Создание отчета (ГПЗУ)

Текстовая часть (ГПЗУ)

Подготовка разрешения на строительство

Подготовка отчета Разрешения на строительство объекта



сечения для работы с пространственной информацией
 того назначения учитывались требования к современным
 аналитических систем, разработки и сопровождению
 юсти организаций в сфере градостроительной
 и объектами недвижимости, территориальной
 инфраструктура пространственных данных
 ных образований.

азовых процессов организации системы, осуществлялась
 отечественных программных комплексов
 - ООО «ГЕОКАД плюс» на основе технологии
 (GSEE).

Красноярск – крупнейший
 культурный, экономический,
 промышленный и образовательный
 центр Центральной и Восточной Сибири.
 Сегодня - это один из современных динамично развивающихся городов





ЕМ ГИС Красноярска V Российский инвестиционно- строительный форум



В рамках «Форума» Министерство строительства и жилищно-коммунального хозяйства проводило 2-ой ежегодный Градостроительный конкурс. Департамент градостроительства Администрации города Красноярска с проектом ЕМ ГИС занял второе место в номинации **«Лучшие внедренные информационные технологии, используемые в градостроительной сфере»**. Всего на конкурс было подано 194 заявки.





**Автоматизированная
информационная
система
обеспечения
градостроительной
деятельности
(АИС ОГД) города
Томска**

2008 – по настоящее время



**Корпоративная
ГИС
ОАО «СН – МНГ»**

2015 – по настоящее время



**Информационная система
обеспечения градостроительной
деятельности муниципального
образования «Город
Комсомольск-на-Амуре»**

ООО «ГЕОКАД ПЛЮС»

Спасибо за внимание!

630034, Новосибирск, ул.Троллейная, 35

Тел./факс (383)352-13-33, 352-14-04, 352-15-50

Internet: <http://www.geocad.ru>

Электронный адрес: info@geocad.ru

