



О потенциале использования в региональной управленческой практике анализа больших данных отечественного программного продукта «Навигатор»








17.04.2024



Главное о продукте



Навигатор — российская платформа BI и визуализации данных

-  Целевая аудитория — топ-менеджмент, руководители различных уровней, аналитики
-  Импортозамещение Power BI, Qlik, Tableau и др. платформ по доступной цене и без санкционных рисков
-  Десятки клиентов в различных отраслях: интегрированные холдинги, финансы, девелопмент, фармацевтика, отельеры, региональные власти и др.
-  Омниканальный продукт (web, iOS, Android)
-  Платформа визуализации данных без навыков программирования, онлайн-отчетность, управление по отклонениям и др. модули
-  Возможность интеграции как с внутренними, так и с внешними источниками данных
-  Включен в Реестр отечественного ПО МинЦифры





Дэшборды и отчетность

Интегрированная управленческая отчетность в «одном окне»

1

Онлайн-отчетность

Аналитика продаж, эффективности и других показателей в режиме реального времени

2

Управление по отклонениям

Автоматический контроль выполнения плана/прогноза, оповещения, мониторинг отклонений

3

Сравнительный анализ и рейтинги

Возможность автоматического рейтингования показателей по различным параметрам с поддержкой версионности

4

Библиотека документов

Удобный доступ к материалам и аналитике в PDF и др. популярных форматах

5

API сервисы

Транзакционные возможности, интеграция с внешними источниками

6

Интерактивные презентации

Демонстрация подготовленной последовательности слайдов — экранов дэшбордов с актуальными данными

7

ИИ-помощник

Управление голосом, поиск дэшбордов, навигация по экранам, управление фильтрами и т.д.

8

Дополнительные возможности

Опросы, тесты, мониторинг поручений

9



Используемые технологии

- **Стек технологий**

Компоненты системы	
СУБД	PostgreSQL (обязательно) ClickHouse (опционально)
Операционная система	Linux
Middle	Java
Web-версия	ReactJS
iOS-приложение	Swift
Android-приложение	Kotlin, ReactJS

- **Масштабируемость**
и высокая **производительность**
- **Омниканальный доступ** «из коробки»,
включая устройства на iOS и Android

Модели владения



On-premise

Размещение на собственной инфраструктуре



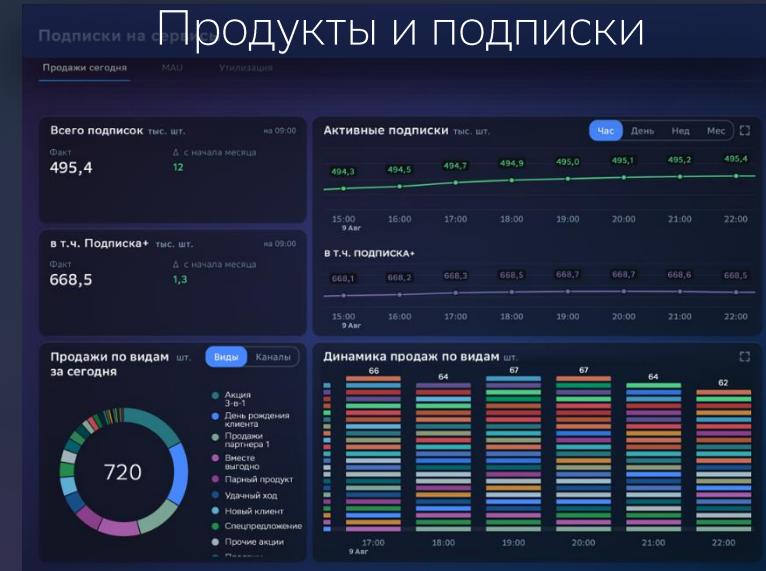
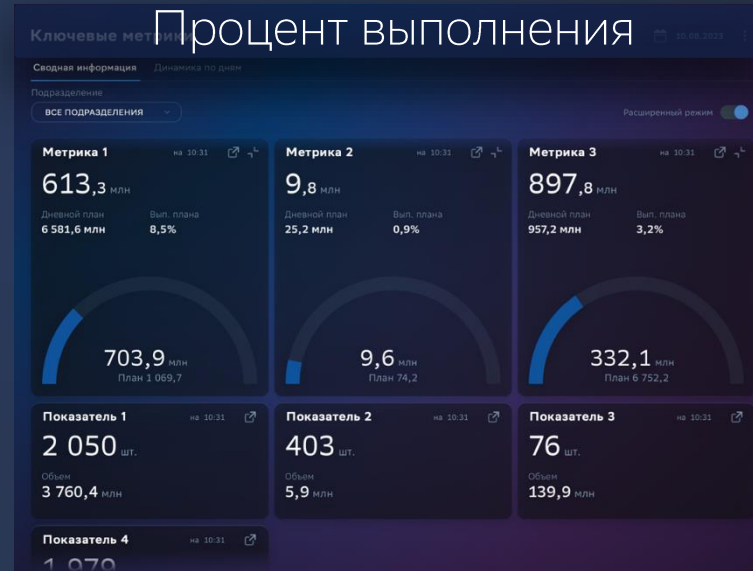
SaaS

- Public cloud
- Private cloud

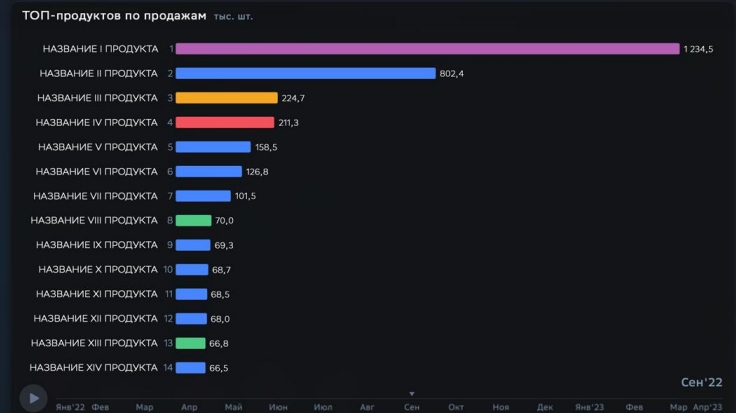


Примеры визуализации и виджетов — 70+ форматов

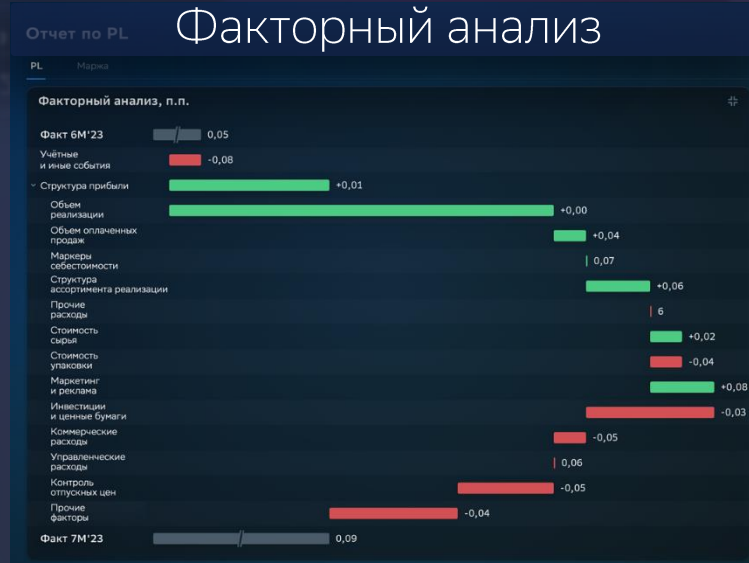
Данные на скриншотах — синтетические



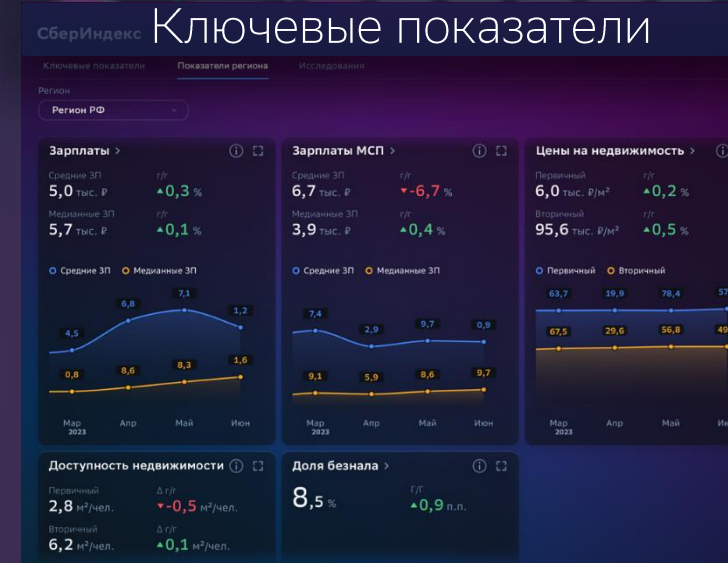
Анимация динамики (Bar Chart Race)



Факторный анализ



Ключевые показатели



Решения
для региональных властей

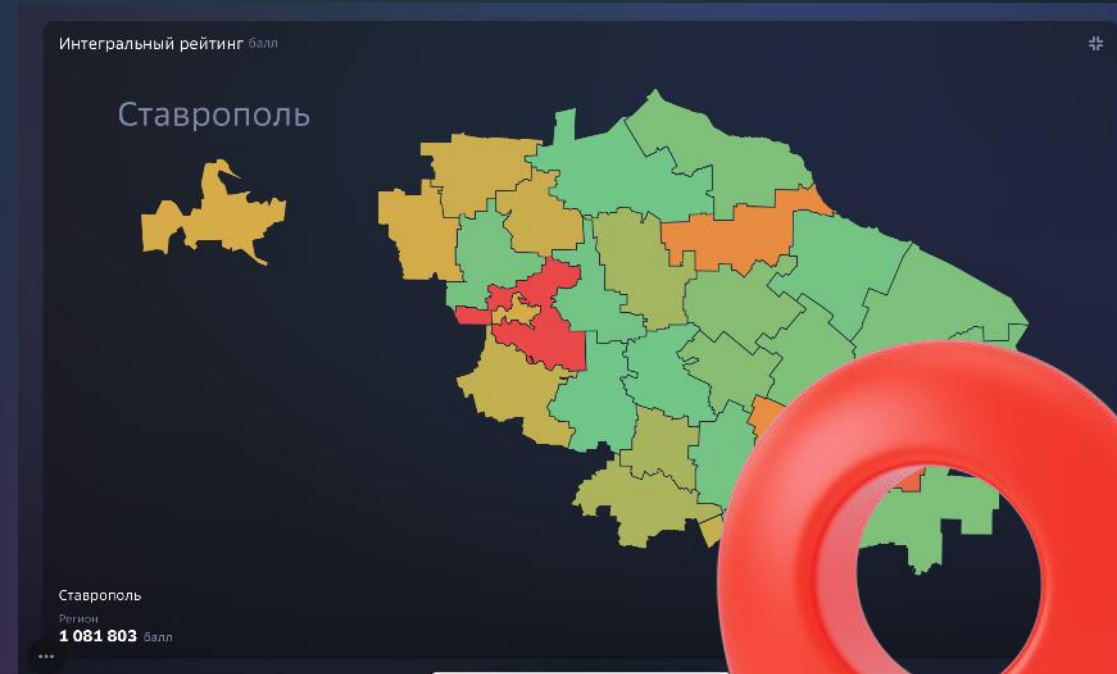


Сценарии использования Навигатора региональными органами власти

Данные на скриншотах —
синтетические



- Исполнение бюджета
- Мониторинг национальных и региональных проектов
- Анализ эффективности работы руководителей и подразделений
- Мониторинг жалоб и обращений граждан
- Показатели экономики РФ, регионов, городов
- Показатели здравоохранения и образования
- Режим «одного окна»
 - Интеграция инфоресурсов региона
 - Трансляция с видеокамер
 - и т.д.



Готовые дэшборды и коннекторы

Данные на скриншотах —
синтетические

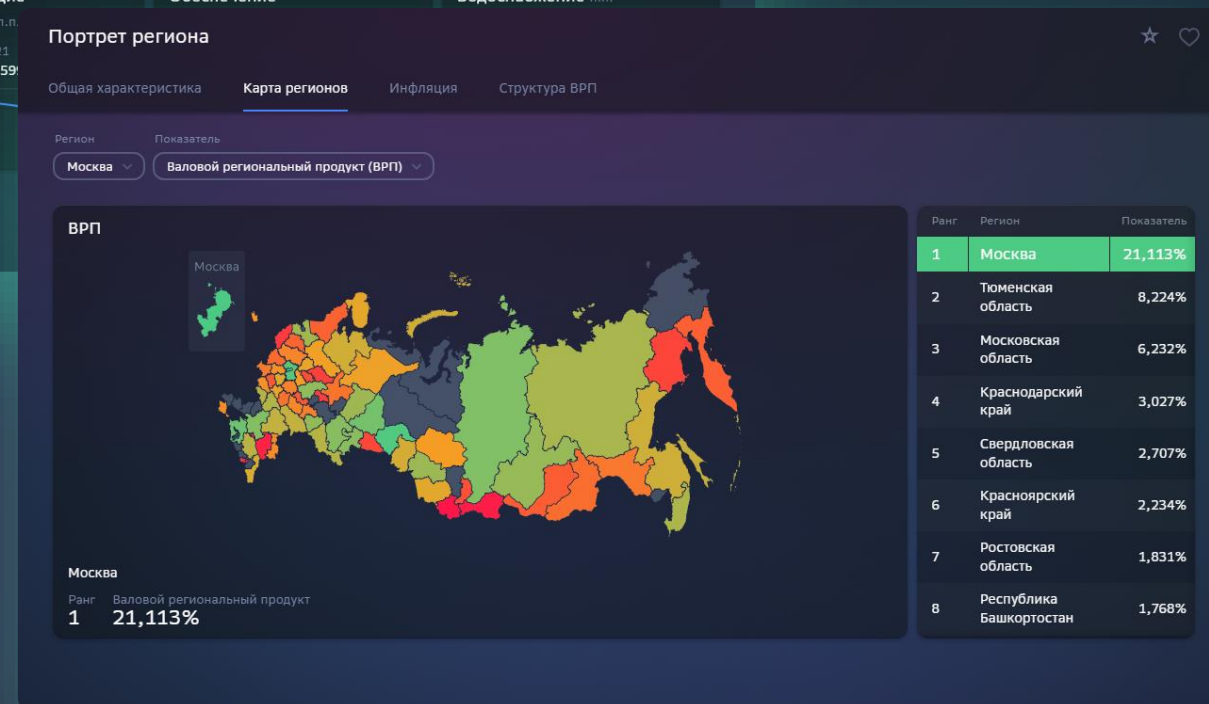
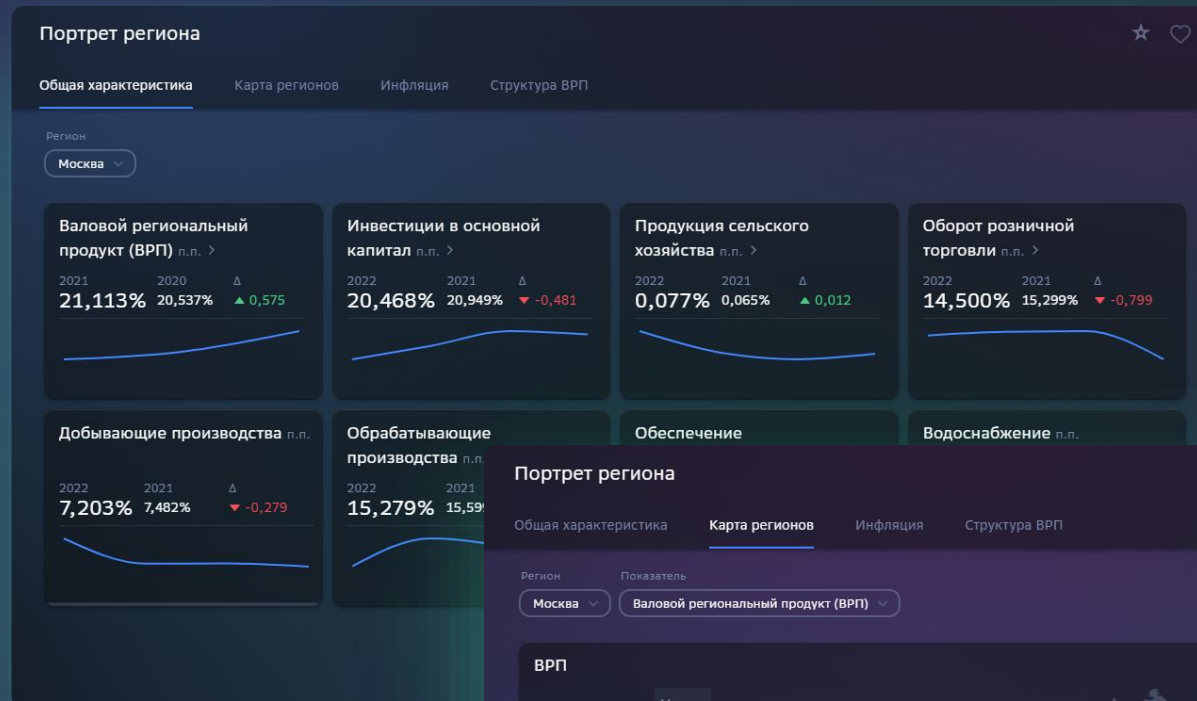


СберИндекс

Показатели
Росстата

Показатели ЦБ

и другие
источники



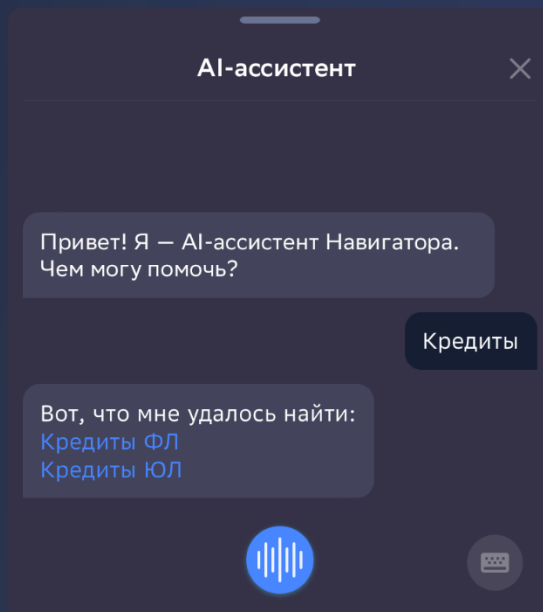
ИИ-ассистент в Навигаторе — экономия до 20 минут на пользователя в день



Текущие возможности

Умный поиск по дэшбордам с возможностью перейти к нужному экрану с выставленными фильтрами

Пример работы AI-ассистента по запросу «Кредиты»



Планы развития

- Визуализация данных по запросу пользователя
- Контекстные диалоги на базе GigaChat
- Поиск по содержимому документов
- Автоматическая подготовка резюме по документу

Спецпредложения




Спецпредложение для региональных властей



Бесплатная подписка на СберИндекс.Про

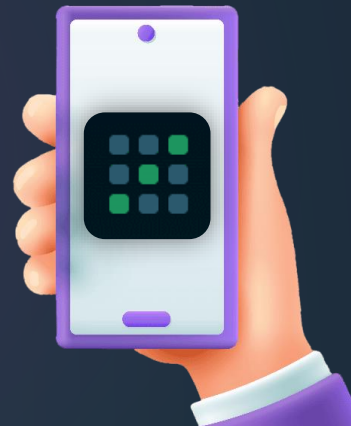
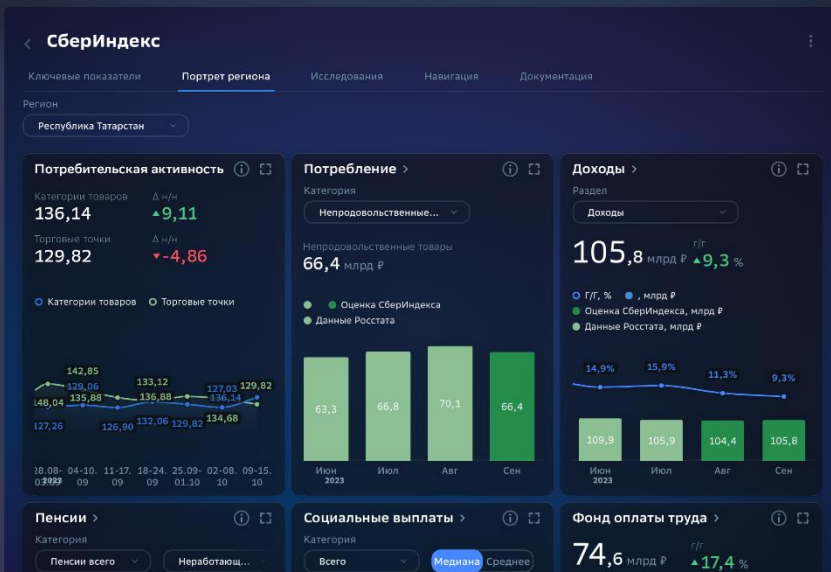
при покупке годовой подписки на Навигатор в типовой конфигурации — 100 пользователей и 5 разработчиков



 СберИндекс.Про — это оценка социально-экономического положения и трендов на уровне городов и регионов

Преимущества СберИндекс.Про

- **Официальность и точность** — для рядов с бенчмарком отклонение не превышает 1-4%
- **Оперативность** — опережение официального источника от 1 месяца до 2 лет, публикация данных за прошедший месяц или неделю
- **Широкий спектр показателей** на уровне регионов и городов, альтернативные показатели, отсутствующие у Росстата
- В основе лежат **алгоритмы анализа данных** платежных систем



Клиентам Навигатора — скидка на MacroVision



MacroVision — цифровая аналитика для бизнес-планирования и стресс-тестов

Подписка на прогнозные сценарии по экономике и отраслям — актуальные вводные для ваших цифровых процессов

7 специализированных аналитических команд

50+ отраслевых аналитиков, макроэкономистов и специалистов по глубинному анализу данных

100+ передовых моделей и мнения лучших экспертов



10%

на MacroVision

при покупке лицензии Навигатора оптимальной конфигурации —
100 пользователей
+ 5 разработчиков
или выше

 СБЕР АНАЛИТИКА

 НАВИГАТОР



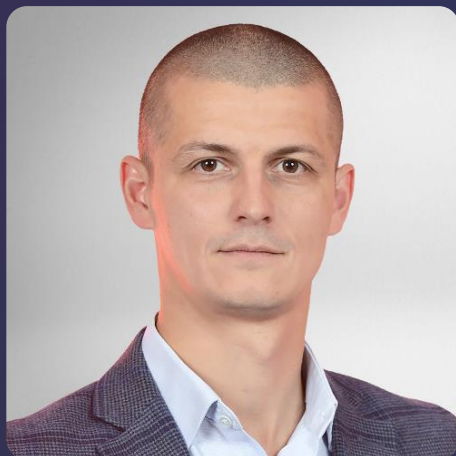
Александр Кириллов

ПАО «Сбербанк», Центральный аппарат,
Блок Финансы

Управляющий директор,
владелец продукта «Навигатор»

+7 926 215 31 66

 Kirillov.A.Andr@sberbank.ru



Денис Забелин

ПАО «Сбербанк», Центральный аппарат,
Блок Финансы

Исполнительный директор,
продукт «Навигатор»

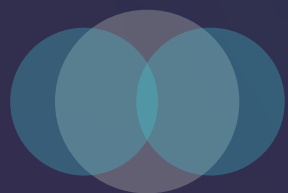
+7 916 283 47 07

 Zabelin.D.V@sberbank.ru



navplatform.ru

Коммерческие продукты Сбера,
реализованные на платформе Навигатор



СБЕРИНДЕКС



О Лаборатории СберИндекс и оценке текущей ситуации



Лаборатория СберИндекс — инициатива Сбера по обработке и анализу больших данных, получаемых из платёжных систем и официальных источников, для разработки **оперативных и точных оценок социально-экономических процессов в стране, регионе и отдельно взятом городе**

Показатели СберИндекса:

- **своевременная оценка текущей ситуации**, которая на 1-2 месяца опережает публикацию официальной статистики Росстата
- отражают именно экономические характеристики **населения и предприятий Российской Федерации и регионов**, а не бизнес-фактор и картину клиентов Сбербанка, для этого СберИндекс использует алгоритмы анализа транзакционных данных, которые **предельно минимизируют** ошибку оценки
- основаны **только на агрегированных обезличенных данных**, персональная информация и любая информация, составляющая коммерческую тайну, не раскрываются

Для органов государственной власти и местного самоуправления показатели СберИндекса — доступный и эффективный **инструмент мониторинга социально-экономического развития, интра- и межтерриториального сравнения и основа для доказательной оценки эффектов от регуляторных и фискальных изменений**



Оперативность

Ускоренная поддержка принятия решений — опережение Росстата на 1 месяц и более

Точность

Отклонение от данных, публикуемых впоследствии Росстатом, не превышает 1-3%

Официальность

Характеристика населения, предприятий РФ и регионов, а не картина клиентов Сбербанка
Часть рядов имеют ориентир Росстата

Детализированность

Разрезы и альтернативные показатели, которые отсутствуют у Росстата — например, индекс потребительской активности, доступность недвижимости и т.д.



СберИндекс sberindex.ru

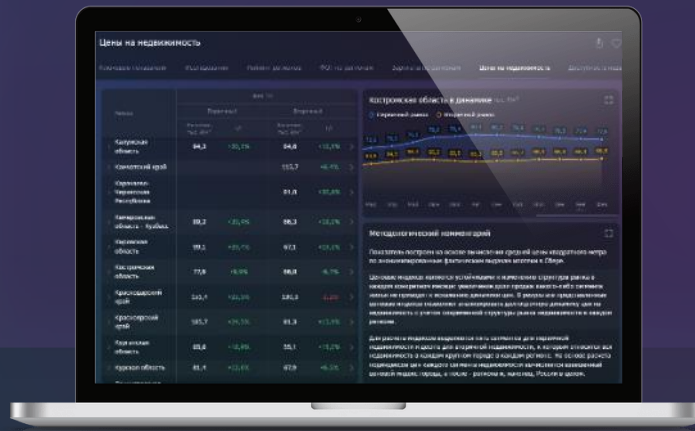
- Ряды данных по РФ (исключение – цены на недвижимость в региональном разрезе)
- Лента аналитики включает уровень потребления
- Общедоступный продукт

СберИндекс Базовый

- Ряды данных по РФ и регионам
- Лента аналитики включает уровень потребления и исследования
- Продукт предназначен для корпоративных клиентов

СберИндекс Про

- Ряды данных по РФ, регионам и городам
- Лента аналитики включает уровень потребления и исследования
- Продукт предназначен для региональных государственных органов и крупных корпоративных клиентов



Описание данных СберИндекса



Данные	Географический разрез			Прочие разрезы	Дата публикации	Опережение Росстата	Ошибка
	РФ	Регион	Город				
Потребление (недели)	✓			По 44 группам продукт.категорий	Вторник след.недели		Не применимо
Потребление (месяцы)	✓	✓		По 44 группам продукт.категорий	10-ое число след.месяца	1 мес.	1,0%
Обороты бизнеса, обороты МСП	✓	✓		По 20 разделам ОКВЭД, МСП	10-ое число след.месяца	1 мес.	3,1% (уровень РФ)
Активность торгово-сервисных точек	✓	✓		По 44 группам продукт.категорий	10-ое число след.месяца		Не применимо
Фонд оплаты труда по разделам ОКВЭД	✓			По 20 разделам ОКВЭД	23-е число след.месяца	1,5-2 мес.	1,5% (уровень РФ), 3,3% (разделы ОКВЭД)
Фонд оплаты труда всего	✓	✓			23-е число след.месяца	1,5-2 мес.	2,5%
Зарплаты по разделам ОКВЭД	✓			По 20 разделам ОКВЭД	23-е число след.месяца		Не применимо
Зарплаты всего	✓	✓	✓		23-е число след.месяца	1,5-2 мес. по средним зарплатам, до 2 лет — по медианным	Не применимо
Пенсии и социальные выплаты	✓	✓	✓		23-е число след.месяца		Не применимо
Цены на недвижимость	✓	✓	✓	Первичка/вторичка	10-ое число след.месяца	3 мес. по квартальным данным	Не применимо
Доступность недвижимости	✓	✓	✓	Первичка/вторичка	10-ое число 2-го след.месяца		Не применимо
Доля безналичных расчетов	✓	✓	✓		10-ое число след.месяца		Не применимо
КПЭ регионов		✓			Ежегодно		Не применимо
Бюджеты регионов		✓			Ежеквартально		Не применимо
Лента аналитики*	✓			Трекер потребления Макропрезентации Исследования	Еженедельно Более 2 в месяц Более 4 в месяц		

✓ – СберИндекс.Ру

✓ – данные в СберИндекс.Базовый дополнительно к СберИндекс.Ру

✓ – данные в СберИндекс.Про дополнительно к СберИндекс.Базовый

* Макропрезентации и исследования доступны только в продукте СберИндекс.Про



Суть продукта

- Максимальная номенклатура рядов в отраслевом, географическом разрезах и разрезе продуктовых категорий
- Доступны данные по всем регионам и крупным городам
- Визуализация данных на платформе Навигатор
- Подробный методологический комментарий к каждому ряду
- Количество рядов данных будет расширяться
- Возможность скачивания данных для дальнейшей обработки

Варианты представления продукта

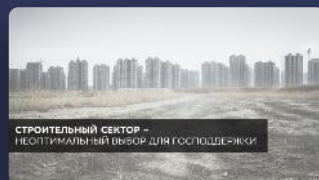
- Продукт реализуется на веб-сайте pro.sberindex.ru для аналитиков, в виде мобильного приложения — для руководителей
- Доступ к продукту в веб-интерфейсе через логин + пароль, в мобильном приложении — по специальному сертификату
- Возможность клиента подключить до 3-х пользователей

Коммерческие условия

- Демонстрационный период 1 месяц
- Платная годовая подписка (включает НДС)



Аналитика от СберИндекса публикуется на регулярной основе и представляет позицию экспертов СберИндекса по наблюдаемым тенденциям, ключевым проблемам и злободневным вопросам, основанную на интерпретации уникальной оперативной информации



Регулярные исследования

- Уровень потребления (еженедельно)
- Ситуация в экономике (дважды в месяц)
- Безналичный мир, туризм (ежеквартально)

Отраслевые исследования

- Недвижимость
- Розничная торговля
- Поддержка инвестиций
- Автопром
- Грузоперевозки
- Сельское хозяйство

В среднем — 5 исследований в квартал



Дарья Цыплакова

ПАО «Сбербанк», Центральный аппарат, Блок Финансы
Управляющий директор,
директор Лаборатории «СберИндекс»

+7 915 435 91 28

 DATsyplakova@sberbank.ru



sberindex.ru 